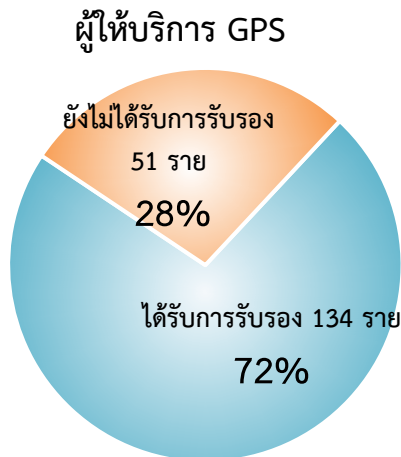


รายงานสถิติตามโครงการ “มั่นใจทั่วไทย รถใช้ GPS” ประจำเดือนกันยายน 2563

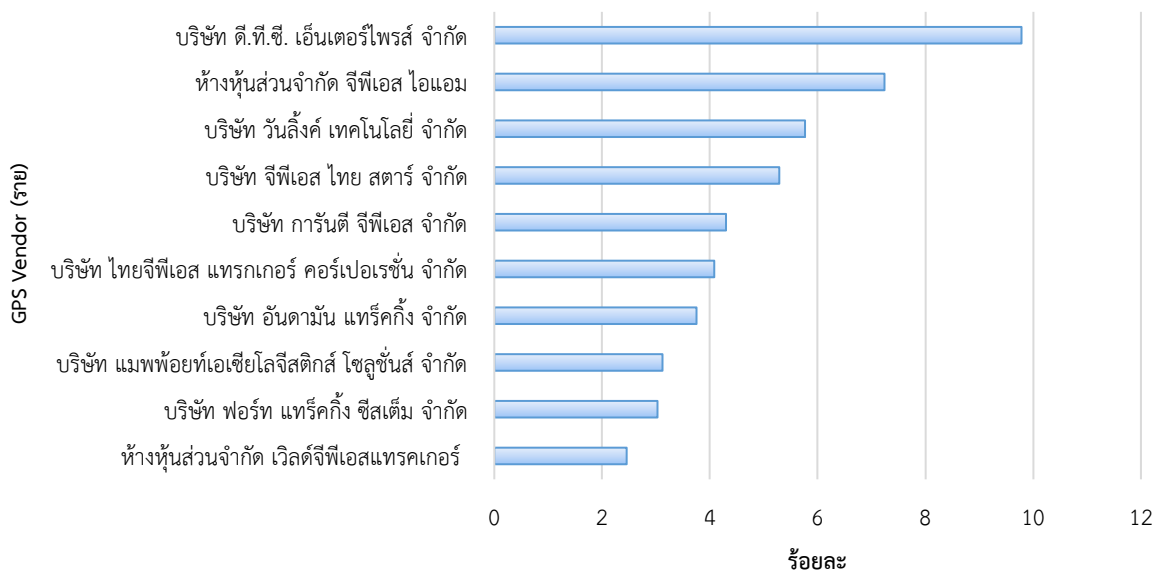
กรมการขนส่งทางบกได้ดำเนินโครงการ “มั่นใจทั่วไทย รถใช้ GPS” ตั้งแต่วันที่ 25 มกราคม 2559 ในกรณีนี้ ศูนย์บริหารจัดการเดินรถระบบ GPS ขอรายงานข้อมูลและสถิติต่าง ๆ ที่เกี่ยวข้องของ ประจำเดือนกันยายน 2563 ดังนี้

1. จำนวนผู้ให้บริการระบบ GPS (GPS Vendor) ที่เชื่อมต่อข้อมูลกับกรมการขนส่งทางบก 185 ราย โดยได้รับการรับรองจากกรมการขนส่งทางบกจำนวน 134 ราย



1.1 สถิติการให้บริการของผู้ให้บริการระบบ GPS (GPS Vendor) ที่ให้บริการมากที่สุด 10 อันดับแรก

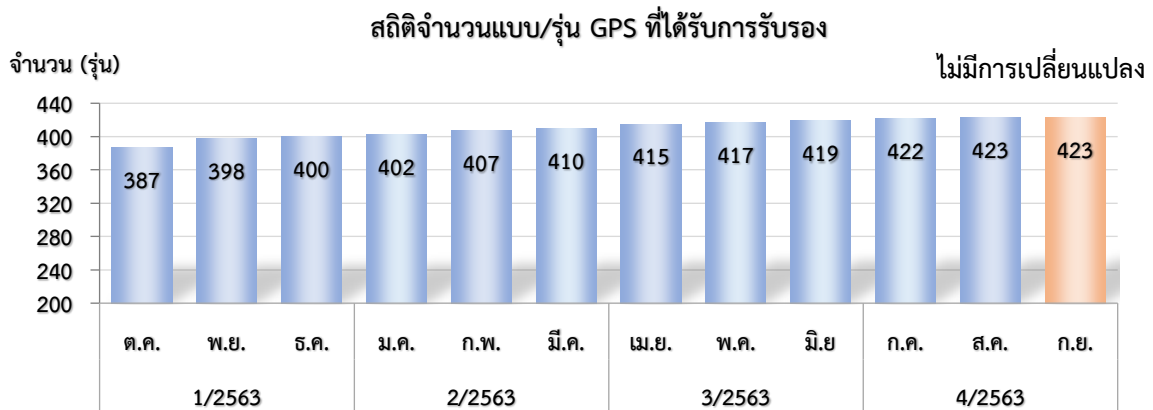
สถิติการให้บริการของผู้ให้บริการติดตามรถ (GPS Vendor) 10 อันดับแรก



จากสถิติผู้ให้บริการระบบ GPS (GPS Vendor) 185 ราย ให้บริการข้อมูลการเดินรถ จำนวน 485,844 คัน โดยผู้ให้บริการระบบ GPS (GPS Vendor) ที่ให้บริการ มากที่สุดคือ บริษัท ดี.ที.ซี. เอ็นเตอร์ไพรส์ จำกัด รองลงมาคือ ห้างหุ้นส่วนจำกัด จีพีเอส ไอแอม และ บริษัท วันลิงค์ เทคโนโลยี จำกัด ตามลำดับ

2. จำนวนรุ่นที่ได้รับการรับรองจากกรมการขนส่งทางบก

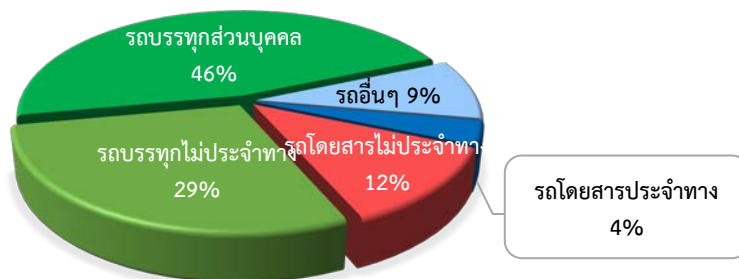
ในเดือนกันยายน 2563 จำนวนแบบ/รุ่น GPS ที่ได้รับการรับรอง จำนวน 423 รุ่น ซึ่งไม่มีการเปลี่ยนแปลงจากเดือนสิงหาคม



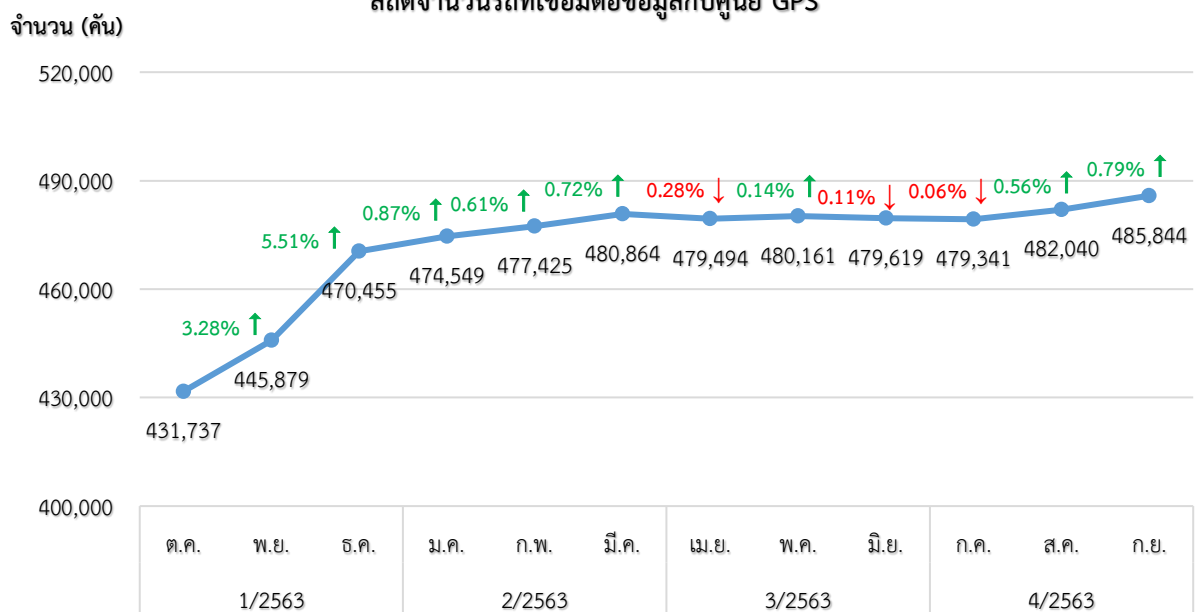
3. จำนวนรถที่เชื่อมต่อข้อมูลกับศูนย์ GPS

หน่วย : คัน

รถโดยสารประจำทาง	รถโดยสารไม่ประจำทาง	รถบรรทุกไม่ประจำทาง	รถบรรทุกส่วนบุคคล	รถอื่น ๆ	รวม
17,544	58,433	139,071	225,913	44,883	485,844



สถิติจำนวนรถที่เชื่อมต่อข้อมูลกับศูนย์ GPS

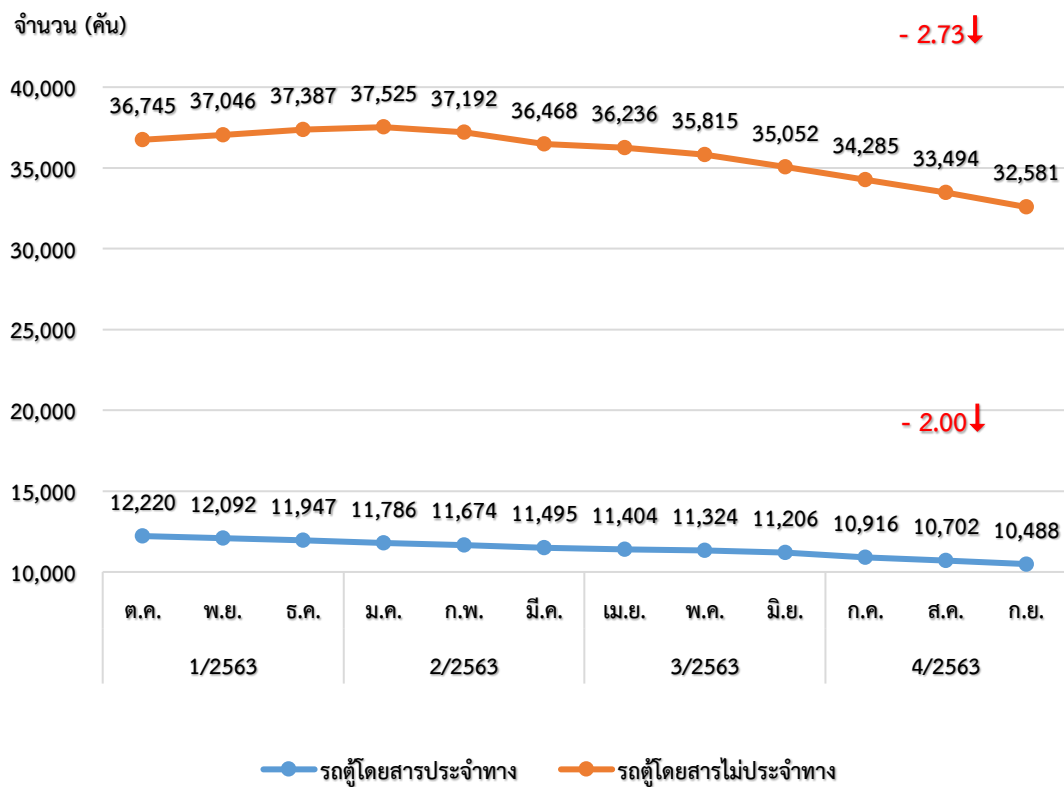


3.1 จำนวนรถโดยสารที่ต้องติดตั้ง GPS

ในเดือนกันยายน 2563 มีจำนวนรถโดยสารที่ต้องติดตั้ง GPS ทั้งหมด 81,198 คัน เป็นรถโดยสารประจำทางและรถตู้โดยสารประจำทาง จำนวน 19,697 คัน รถโดยสารไม่ประจำทางและรถตู้โดยสารไม่ประจำทาง จำนวน 61,501 คัน

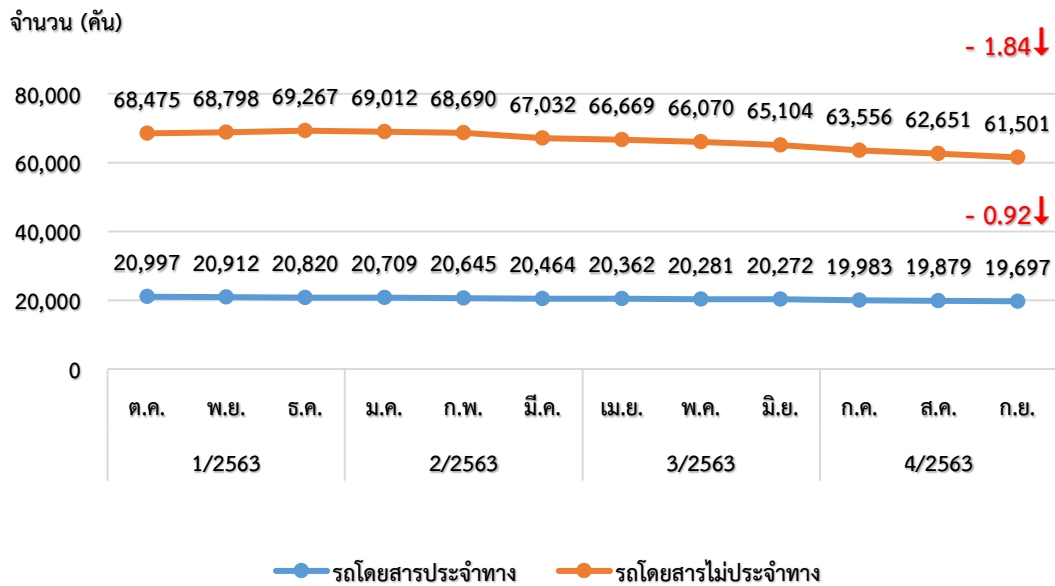
ประเภทรถ	1/2563			2/2563			3/2563			4/2563			หน่วย : คัน
	ต.ค.	พ.ย.	ธ.ค.	ม.ค.	ก.พ.	มี.ค.	เม.ย.	พ.ค.	มิ.ย.	ก.ค.	ส.ค.	ก.ย.	
รถโดยสารประจำทาง	20,997	20,912	20,820	20,709	20,645	20,464	20,362	20,281	20,272	19,983	19,879	19,697	
รถโดยสารไม่ประจำทาง	68,475	68,798	69,267	69,012	68,690	67,032	66,669	66,070	65,104	63,556	62,651	61,501	
รวมรถโดยสาร	89,472	89,710	90,087	89,721	89,335	87,496	87,031	86,351	85,376	83,539	82,530	81,198	
รถตู้โดยสารประจำทาง	12,220	12,092	11,947	11,786	11,674	11,495	11,404	11,324	11,206	10,916	10,702	10,488	
- หมวด 1	4,122	4,111	4,070	4,001	3,988	3,930	3,888	3,854	3,830	3,705	3,619	3,523	
- หมวด 2	4,446	4,339	4,251	4,116	4,024	3,935	3,901	3,871	3,814	3,705	3,605	3,535	
- หมวด 3	3,652	3,642	3,626	3,669	3,662	3,630	3,615	3,599	3,562	3,506	3,478	3,430	
รถตู้โดยสารไม่ประจำทาง	36,745	37,046	37,387	37,525	37,192	36,468	36,236	35,815	35,052	34,285	33,494	32,581	
รวมรถตู้โดยสาร	48,965	49,138	49,334	49,311	48,866	47,963	47,640	47,139	46,258	45,201	44,196	43,069	

สถิติรถตู้โดยสารที่ต้องติดตั้ง GPS



จากสถิติรถตู้โดยสารที่ต้องติดตั้ง GPS ในเดือนกันยายน 2563 พบว่า มีรถตู้โดยสารประจำทางจำนวน 10,488 คัน ซึ่งลดลงจากเดือนสิงหาคม จำนวน 214 คัน คิดเป็นร้อยละ 2.00 ส่วนรถตู้โดยสารไม่ประจำทาง จำนวน 32,581 คัน ซึ่งลดลงจากเดือนสิงหาคม จำนวน 913 คัน คิดเป็นร้อยละ 2.73

สถิติรถโดยสารที่ต้องติดตั้ง GPS



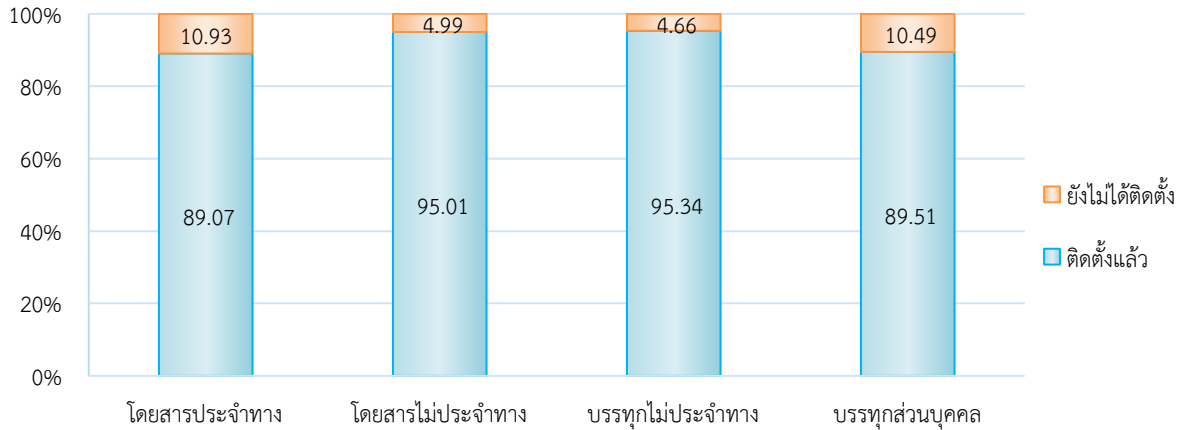
จากสถิติรถโดยสารที่ต้องติดตั้ง GPS ในเดือนกันยายน 2563 พบว่า มีรถโดยสารประจำทาง จำนวน 19,697 คัน ซึ่งลดลงจากเดือนสิงหาคม จำนวน 182 คัน คิดเป็นร้อยละ 0.92 ส่วนรถโดยสารไม่ประจำทาง จำนวน 61,501 คัน ซึ่งลดลงจากเดือนสิงหาคม จำนวน 1,150 คัน คิดเป็นร้อยละ 1.84

4. จำนวนรถที่ต้องติดตั้งและติดตั้ง GPS แล้วแยกตามประเภทรถ

ประเภทรถ	จำนวนรถที่ต้องติดตั้ง (คัน)	จำนวนรถที่ติดตั้งแล้ว (คัน)	จำนวนรถที่ติดตั้งแล้ว (ร้อยละ)
รถโดยสาร			
● ประจำทาง	19,697	17,544	89.07
- หมวด 1	4,879	4,126	84.57
- หมวด 2	7,415	6,864	92.57
- หมวด 3	7,403	6,554	88.53
● ไม่ประจำทาง	61,501	58,433	95.01
รวม	81,198	75,977	93.57
รถบรรทุก			
● ไม่ประจำทาง	145,870	139,071	95.34
● ส่วนบุคคล	252,393	225,913	89.51
รวม	398,263	364,984	91.64
รวมทั้งสิ้น	479,461	440,961	91.97

(ข้อมูล ณ วันที่ 30 กันยายน 2563)

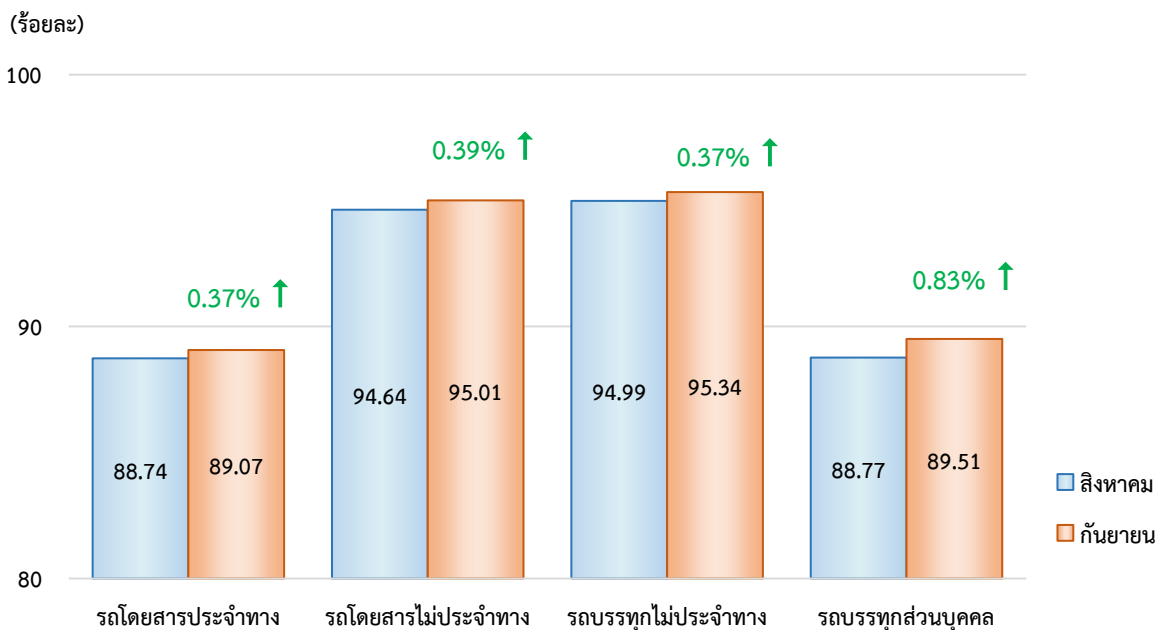
สถิติการติดตั้ง GPS ของรถทุกประเภท (ร้อยละ)



5. จำนวนรถที่ติดตั้ง GPS เดือนกันยายน เปรียบเทียบกับเดือนสิงหาคม 2563

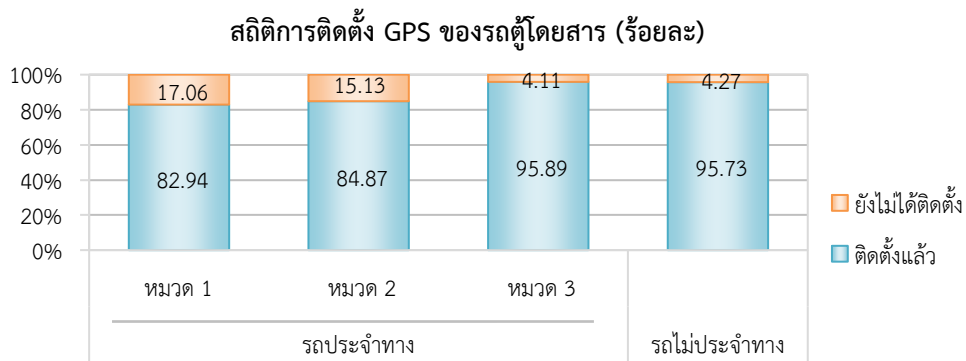
ประเภทรถ	สิงหาคม		กันยายน		ร้อยละอัตราการเปลี่ยนแปลง (เพิ่มขึ้น/ลดลง)
	จำนวนการติดตั้ง (คัน)	ร้อยละ	จำนวนการติดตั้ง (คัน)	ร้อยละ	
รถโดยสารประจำทาง	17,640	88.74	17,544	89.07	0.37
รถโดยสารไม่ประจำทาง	59,294	94.64	58,433	95.01	0.39
รถบรรทุกไม่ประจำทาง	138,362	94.99	139,071	95.34	0.37
รถบรรทุกส่วนบุคคล	224,073	88.77	225,913	89.51	0.83
รวม	439,369	91.42	440,961	91.97	0.60

สถิติการติดตั้ง GPS ของรถทุกประเภทระหว่าง เดือนกันยายน เปรียบเทียบกับเดือนสิงหาคม 2563 (ร้อยละ)



6. จำนวนรถตู้โดยสารที่ต้องติดตั้ง GPS และที่ติดตั้ง GPS แล้ว

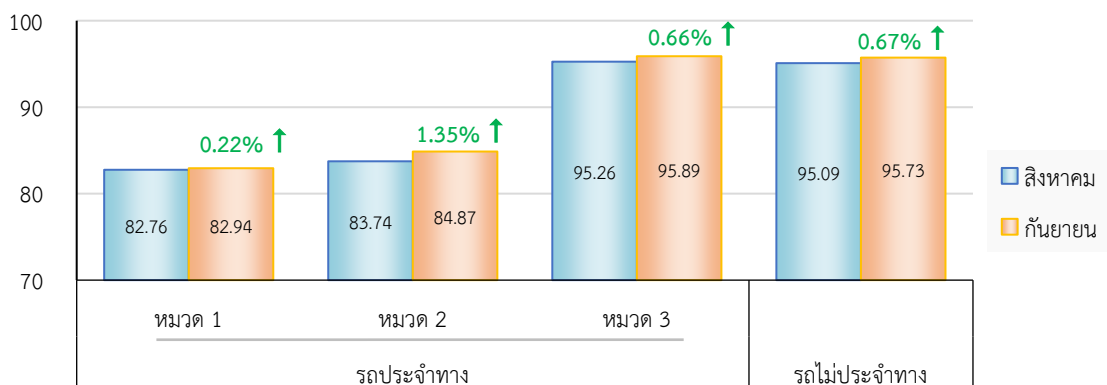
ประเภทรถ	จำนวนรถที่ต้องติดตั้ง (คัน)	จำนวนรถที่ติดตั้งแล้ว (คัน)	จำนวนรถที่ติดตั้งแล้ว (ร้อยละ)
รถประจำทาง	10,488	9,211	87.82
หมวด 1	3,523	2,922	82.94
หมวด 2	3,535	3,000	84.87
หมวด 3	3,430	3,289	95.89
รถไม่ประจำทาง	32,581	31,191	95.73
รวมทั้งหมด	43,069	40,402	93.81



7. จำนวนรถตู้โดยสารที่ติดตั้ง GPS เดือนกันยายน เปรียบเทียบกับเดือนสิงหาคม 2563

ประเภท	สิงหาคม		กันยายน		ร้อยละอัตราการ เปลี่ยนแปลง (เพิ่มขึ้น/ลดลง)
	จำนวนการติดตั้ง (คัน)	ร้อยละ	จำนวนการติดตั้ง (คัน)	ร้อยละ	
รถตู้หมวด 1	2,995	82.76	2,922	82.94	0.22
รถตู้หมวด 2	3,019	83.74	3,000	84.87	1.35
รถตู้หมวด 3	3,313	95.26	3,289	95.89	0.66
รถตู้ไม่ประจำทาง	31,850	95.09	31,191	95.73	0.67
รวมทั้งหมด	41,177	93.17	40,402	93.81	0.69

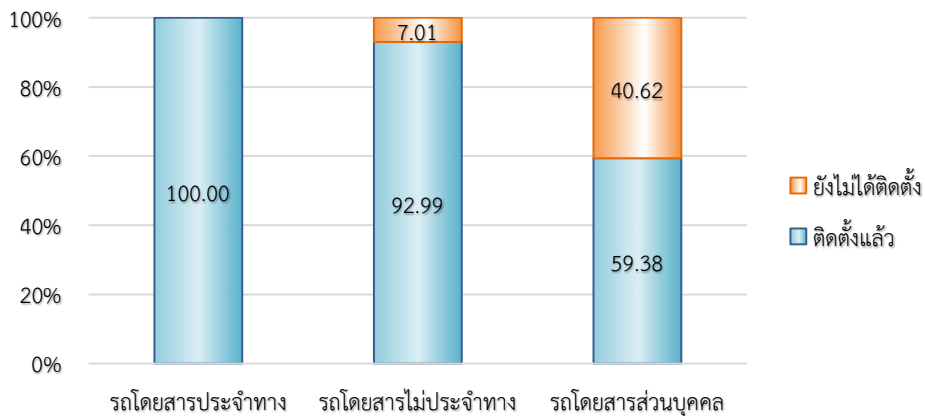
สถิติการติดตั้ง GPS ของรถตู้โดยสาร
ระหว่างเดือนกันยายน เปรียบเทียบกับเดือนสิงหาคม 2563 (ร้อยละ)



8. จำนวนรถโดยสาร 2 ชั้น ที่ต้องติดตั้ง GPS และที่ติดตั้ง GPS แล้ว

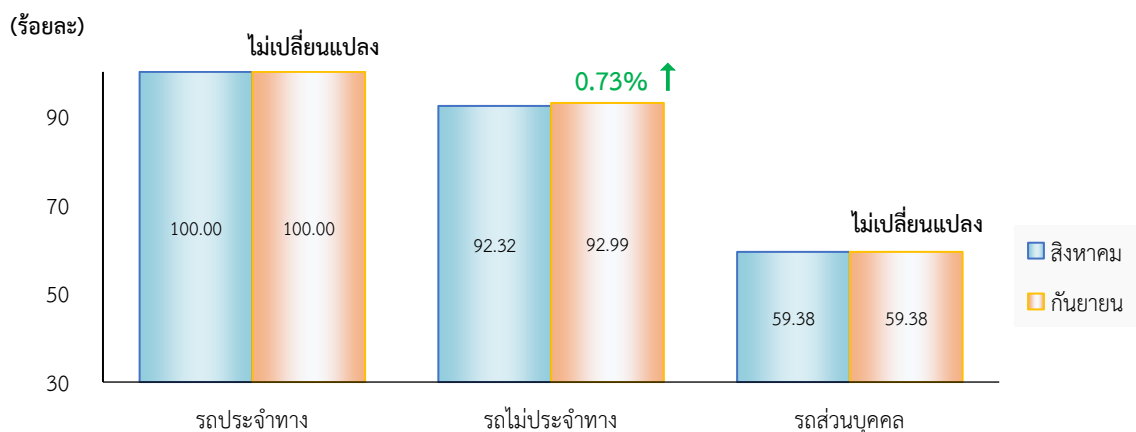
ประเภทรถ	จำนวนรถที่ต้องติดตั้ง (คัน)	จำนวนรถที่ติดตั้งแล้ว (คัน)	จำนวนรถที่ติดตั้งแล้ว (ร้อยละ)
รถประจำทาง	1,412	1,412	100.00
รถไม่ประจำทาง	5,137	4,777	92.99
รถส่วนบุคคล	32	19	59.38
รวมทั้งหมด	6,581	6,208	94.33

สถิติการติดตั้ง GPS ของรถโดยสาร 2 ชั้น (ร้อยละ)



9. จำนวนรถโดยสาร 2 ชั้น ที่ติดตั้ง GPS เดือนกันยายน เปรียบเทียบกับเดือนสิงหาคม 2563

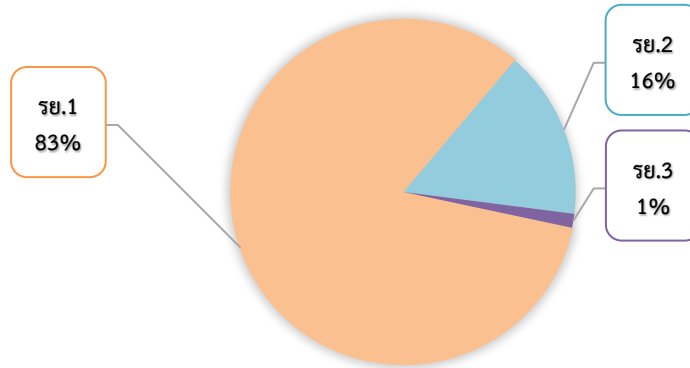
ประเภท	สิงหาคม		กันยายน		ร้อยละอัตราการเปลี่ยนแปลง (เพิ่มขึ้น/ลดลง)
	จำนวนการติดตั้ง (คัน)	ร้อยละ	จำนวนการติดตั้ง (คัน)	ร้อยละ	
รถประจำทาง	1,414	100.00	1,412	100.00	-
รถไม่ประจำทาง	4,749	92.32	4,777	92.99	0.73
รถส่วนบุคคล	19	59.38	19	59.38	-
รวมทั้งหมด	6,182	93.81	6,182	94.33	0.55

สถิติการติดตั้ง GPS ของรถโดยสาร 2 ชั้น
ระหว่างเดือนกันยายน เปรียบเทียบกับเดือนสิงหาคม 2563 (ร้อยละ)

10. จำนวนรถพยาบาลที่เชื่อมต่อข้อมูลกับศูนย์ GPS

หน่วย : คัน			
รย. 1	รย. 2	รย. 3	รวม
951	182	15	1,148

สถิติร้อยละรถพยาบาลที่เชื่อมต่อข้อมูลกับศูนย์ GPS



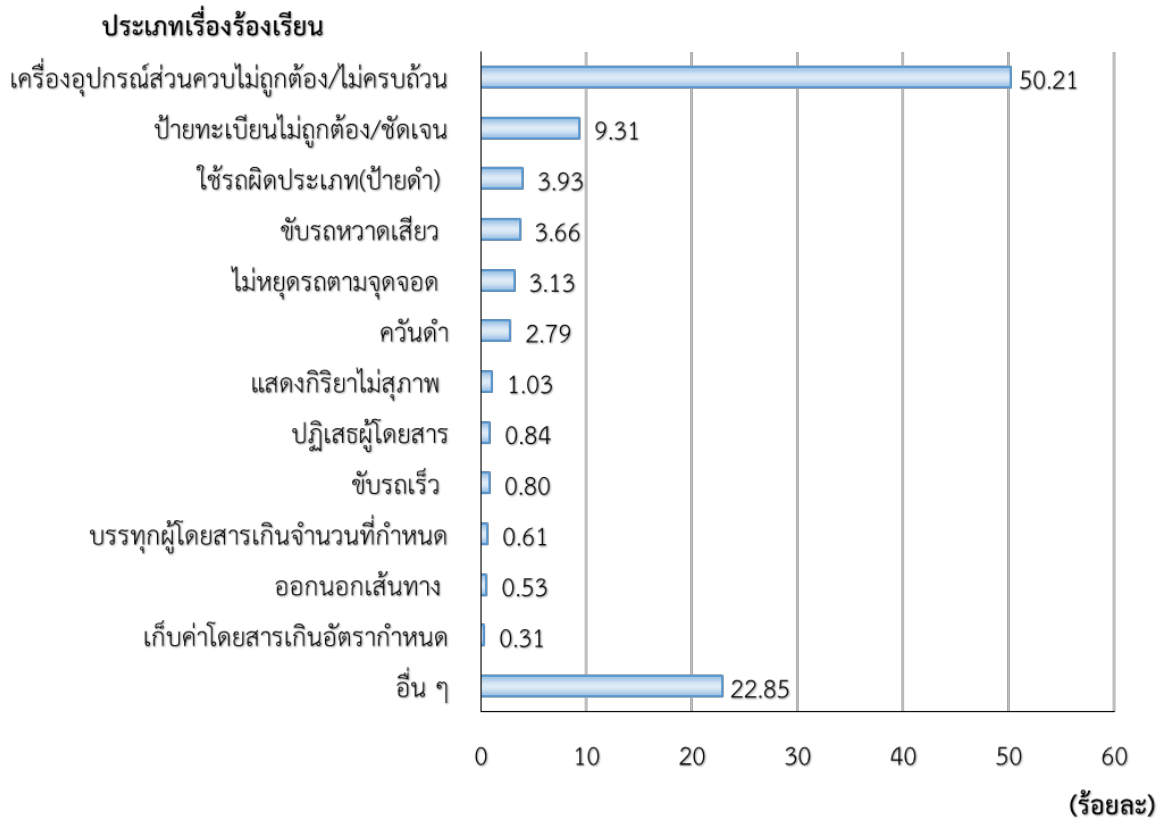
11. จำนวนเรื่องร้องเรียนผ่าน Application “DLT GPS”

ในเดือนกันยายน 2563 มียอดการดาวน์โหลดสะสม Application “DLT GPS” บนโทรศัพท์มือถือจำนวน 450,769 ครั้ง ซึ่งเป็นระบบ Android จำนวน 382,420 ครั้ง และระบบ iOS จำนวน 68,349 ครั้ง โดยศูนย์บริหารจัดการเดินรถระบบ GPS ได้รับเรื่องร้องเรียนที่ผ่าน Application “DLT GPS” บนโทรศัพท์มือถือ ในเดือนกันยายน 2563 จำนวน 2,621 เรื่อง ซึ่งมีเรื่องร้องเรียนต่าง ๆ ดังนี้

(1) เครื่องอุปกรณ์ส่วนควบไม่ถูกต้อง	จำนวน	1,316	เรื่อง
(2) ป้ายทะเบียนไม่ถูกต้อง/ชัดเจน	จำนวน	244	เรื่อง
(3) ใช้รถผิดประเภท(ป้ายดำ)	จำนวน	103	เรื่อง
(4) ขับรถหวาดเสียว	จำนวน	96	เรื่อง
(5) ไม่หยุดรถตามจุดจอด	จำนวน	82	เรื่อง
(6) ควันดำ	จำนวน	73	เรื่อง
(7) แสดงกิริยาไม่สุภาพ	จำนวน	27	เรื่อง
(8) ปฏิเสธผู้โดยสาร	จำนวน	22	เรื่อง
(9) ขับรถเร็ว	จำนวน	21	เรื่อง
(10) บรรทุกผู้โดยสารเกินจำนวนที่กำหนด	จำนวน	16	เรื่อง
(11) ออกนอกเส้นทาง	จำนวน	14	เรื่อง
(12) เก็บค่าโดยสารเกินอัตราที่กำหนด	จำนวน	8	เรื่อง
(13) อื่น ๆ	จำนวน	599	เรื่อง

(หมายเหตุ : อื่น ๆ คือ รถมีสภาพไม่พร้อมใช้งาน, พนักงานขับรถใช้โทรศัพท์มือถือขณะขับรถ, แยกผู้โดยสาร, พนักงานขับรถมีอาการเมาสุราและเสพสารเสพติด, ขับรถบนทางเท้า)

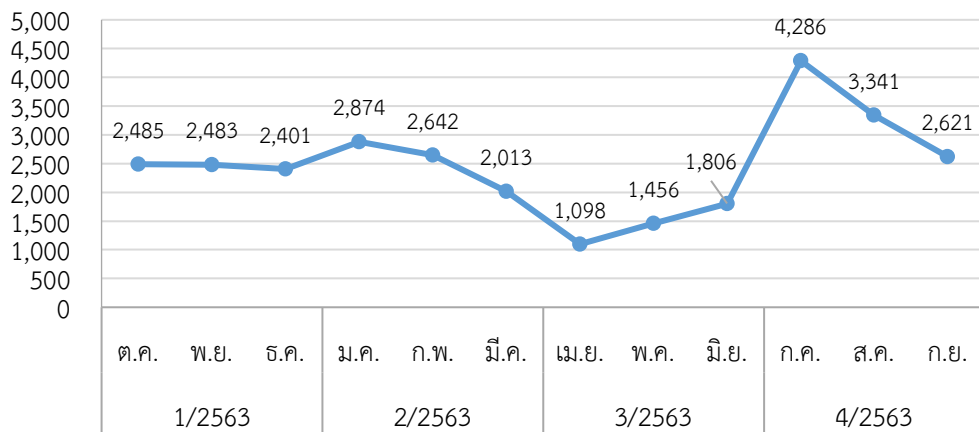
สถิติร้อยละเรื่องร้องเรียนผ่าน Application "DLT GPS" ประจำเดือนกันยายน 2563



จากสถิติร้อยละเรื่องร้องเรียนผ่าน Application “DLT GPS” มีผู้ร้องเรียนเรื่องเครื่องอุปกรณ์ส่วนควบไม่ถูกต้องมากที่สุด ร้อยละ 50.21 รองลงมาคือ ป้ายทะเบียนไม่ถูกต้อง/ชัดเจน ร้อยละ 9.31 และใช้รถผิดประเภท (ป้ายดำ) ร้อยละ 3.93 ตามลำดับ ซึ่งทางศูนย์ฯ GPS ได้ส่งเรื่องร้องเรียนให้กองตรวจการขนส่งทางบกดำเนินการต่อไป

สถิติการร้องเรียนผ่าน Application “DLT GPS”

จำนวน (เรื่อง)



สถิติการร้องเรียนผ่าน Application “DLT GPS” พบว่า ในเดือนกันยายน 2563 มีเรื่องร้องเรียนจำนวน 2,621 เรื่อง มีอัตราการลดลงร้อยละ 21.55 เมื่อเปรียบเทียบกับเดือนสิงหาคม

11.1 สถิติข้อมูลการร้องเรียนที่ไม่ถูกต้อง/ไม่ครบถ้วน

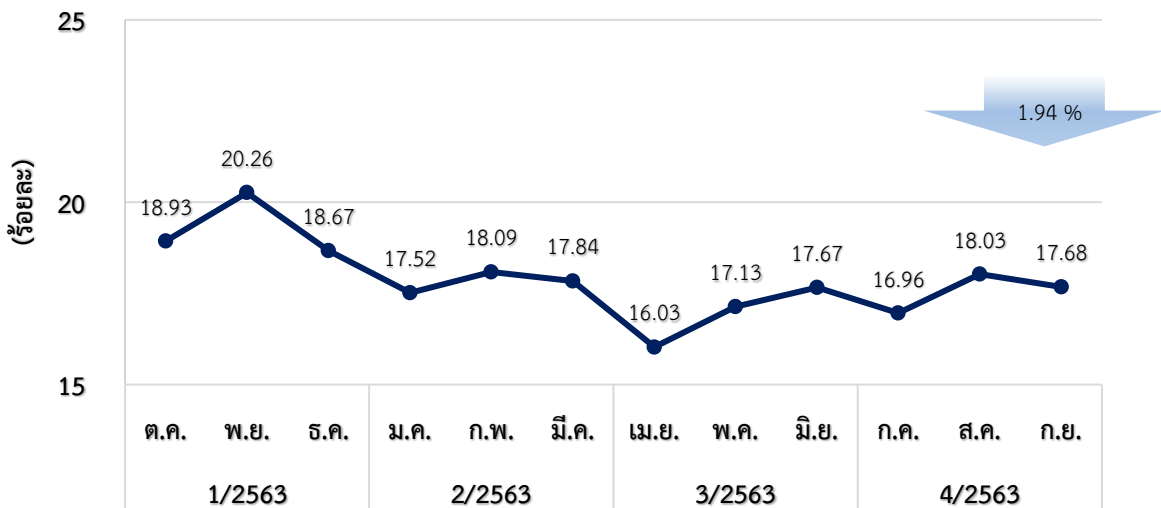
ในเดือนกันยายน 2563 มีเรื่องร้องเรียนผ่าน Application “DLT GPS” ซึ่งไม่สามารถลงระบบรับเรื่องร้องเรียน 1584 ได้ เนื่องจากข้อมูลการร้องเรียนไม่ถูกต้องหรือไม่ครบถ้วน จำนวน 255 เรื่อง มีรายละเอียดดังนี้

ข้อมูลการร้องเรียนไม่ถูกต้อง/ ไม่ครบถ้วน	จำนวน (เรื่อง)	ติดต่อได้		ติดต่อไม่ได้	
		มีผู้รับสาย	ไม่มีผู้รับสาย	เบอร์โทรไม่ถูกต้อง	ไม่มีเบอร์
เบอร์โทรไม่ถูกต้อง/ไม่มี	107	-	-	90	17
ชื่อผู้ร้องเรียนไม่ถูกต้อง/ไม่มี	29	3	17	4	5
สาเหตุการร้องเรียนไม่ครบถ้วน	112	14	95	2	1
ป้ายแดง	7	-	7	-	-
รวม	255	17	119	96	23

12. การวิเคราะห์การกระทำความผิดจากระบบ GPS

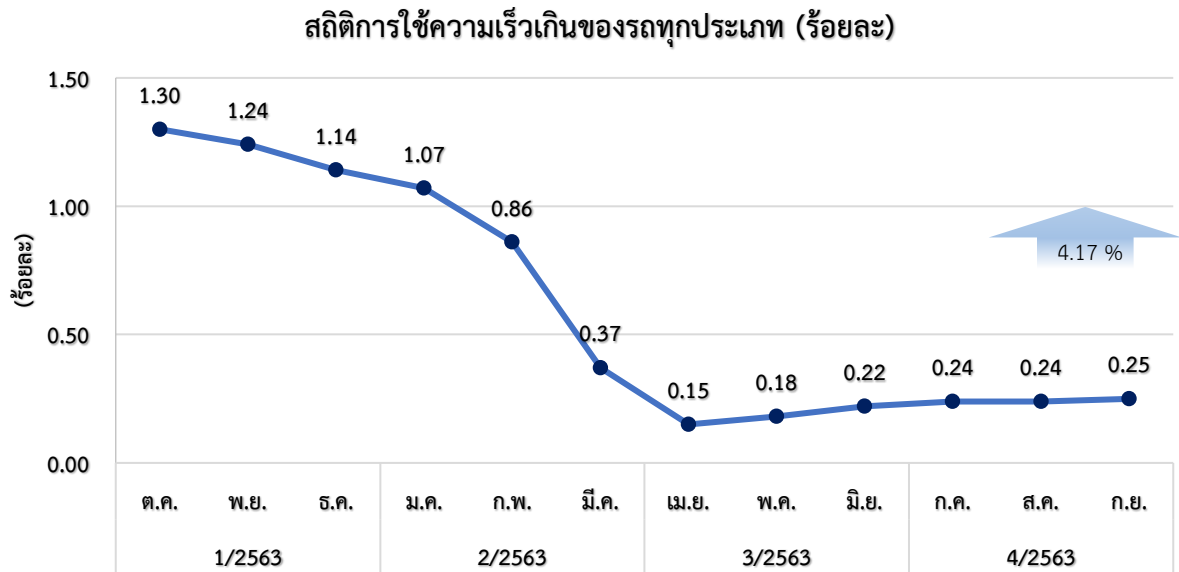
ในเดือนกันยายน 2563 มีรถทุกประเภทที่ติดตั้ง GPS กระทำความผิด ร้อยละ 17.68 ซึ่งมีอัตราการลดลงร้อยละ 1.94 เมื่อเทียบกับเดือนสิงหาคม

สถิติการกระทำความผิดของรถทุกประเภท (ร้อยละ)

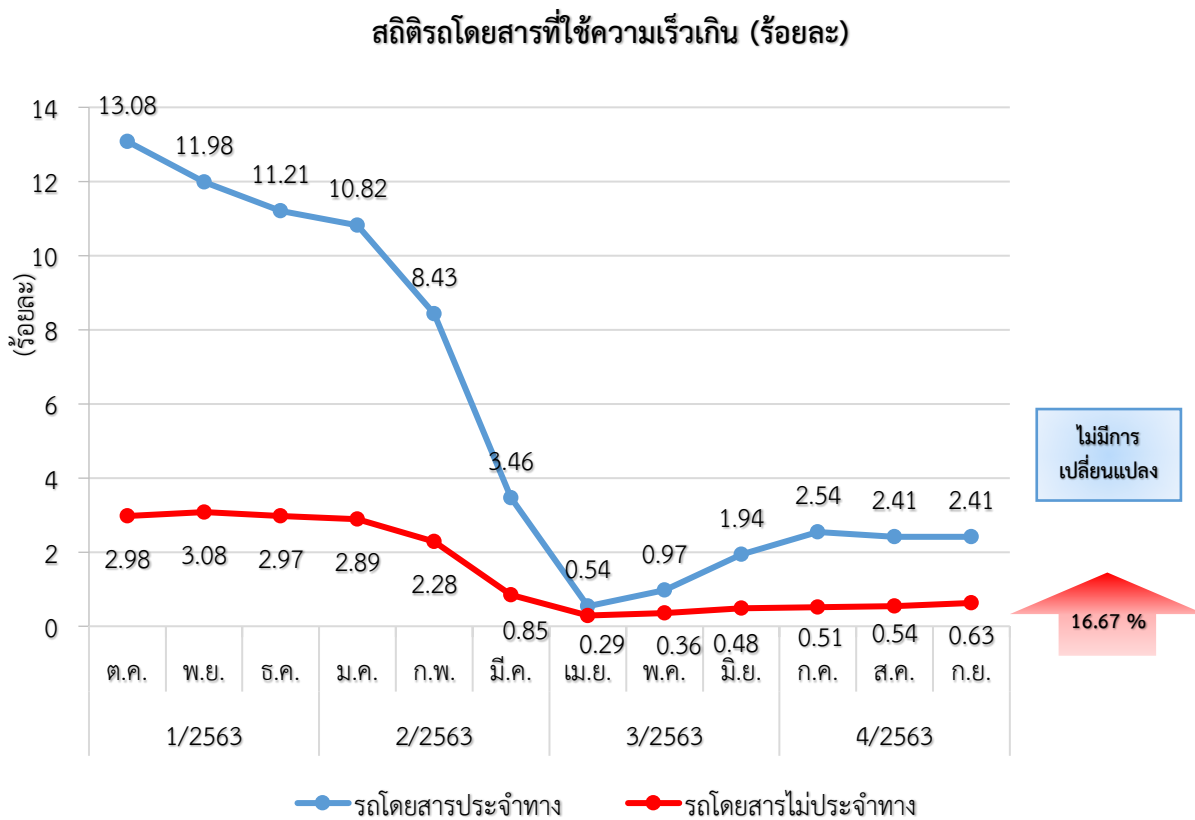


12.1 สถิติการใช้ความเร็วเกิน

1) สถิติของรถทุกประเภท ในเดือนกันยายน 2563 พบว่า รถทุกประเภทที่ติดตั้ง GPS มีการใช้ความเร็วเกิน ร้อยละ 0.25 ซึ่งมีอัตราเพิ่มขึ้นร้อยละ 4.17 เมื่อเทียบกับเดือนสิงหาคม

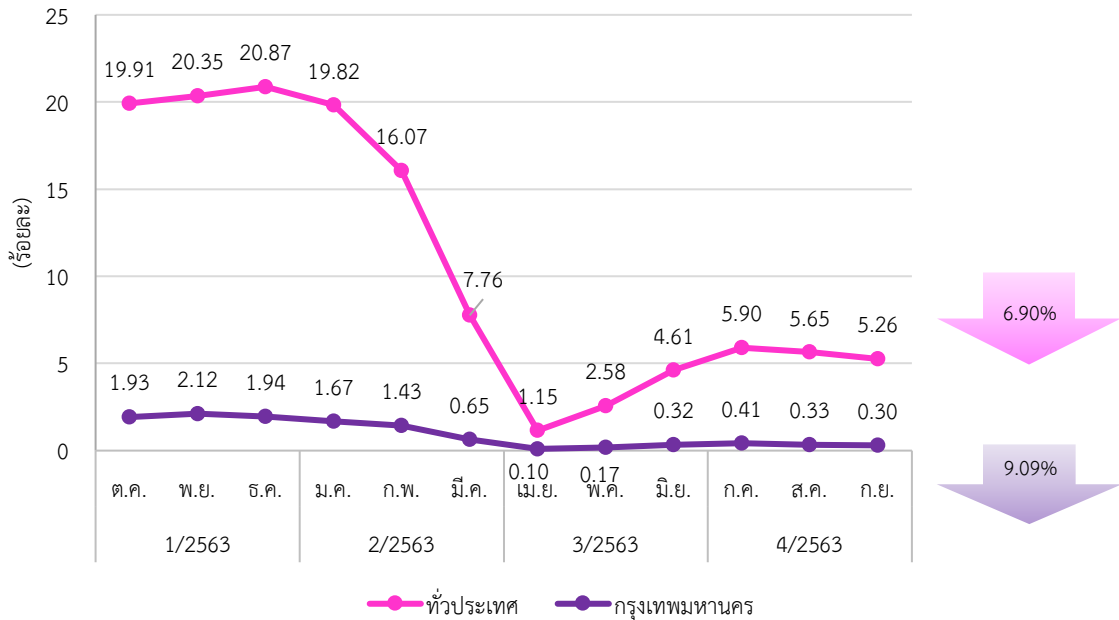


2) รถโดยสาร ในเดือนกันยายน 2563 พบว่า รถโดยสารที่ติดตั้งระบบ GPS มีการใช้ความเร็วเกิน สูงที่สุดคือ รถโดยสารประจำทาง ร้อยละ 2.41 ซึ่งไม่มีการเปลี่ยนแปลงเมื่อเทียบกับเดือนสิงหาคม รองลงมาคือ รถโดยสารไม่ประจำทาง ร้อยละ 0.63 ซึ่งมีอัตราเพิ่มขึ้นร้อยละ 16.67 เมื่อเทียบกับเดือนสิงหาคม



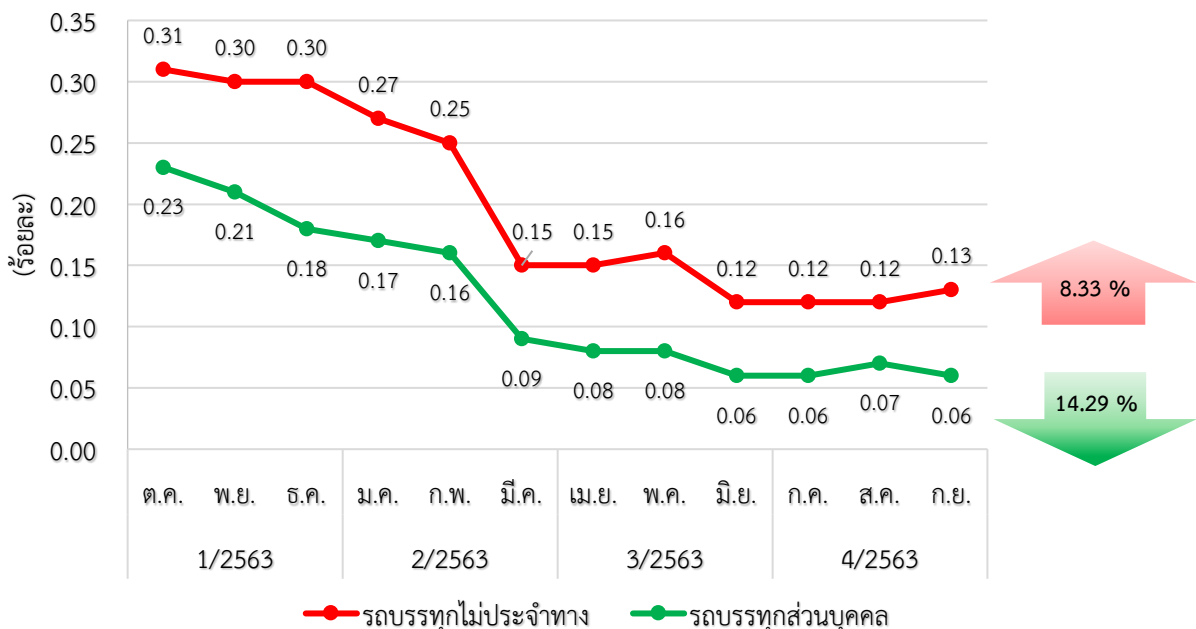
3) รถตู้โดยสารประจำทาง หมวด 2 (บขส.) ในเดือนกันยายน 2563 พบว่า รถตู้โดยสารประจำทางหมวด 2 (บขส.) ที่ติดตั้งระบบ GPS มีการใช้ความเร็วเกินโดยเฉลี่ยทั่วประเทศ ร้อยละ 5.26 มีอัตราการลดลงร้อยละ 6.90 สำหรับในเขตกรุงเทพมหานคร ร้อยละ 0.30 มีอัตราการลดลงร้อยละ 9.09 เมื่อเทียบกับเดือนสิงหาคม

สถิติรถตู้โดยสารประจำทางหมวด 2 (บขส.) ที่ใช้ความเร็วเกิน (ร้อยละ)



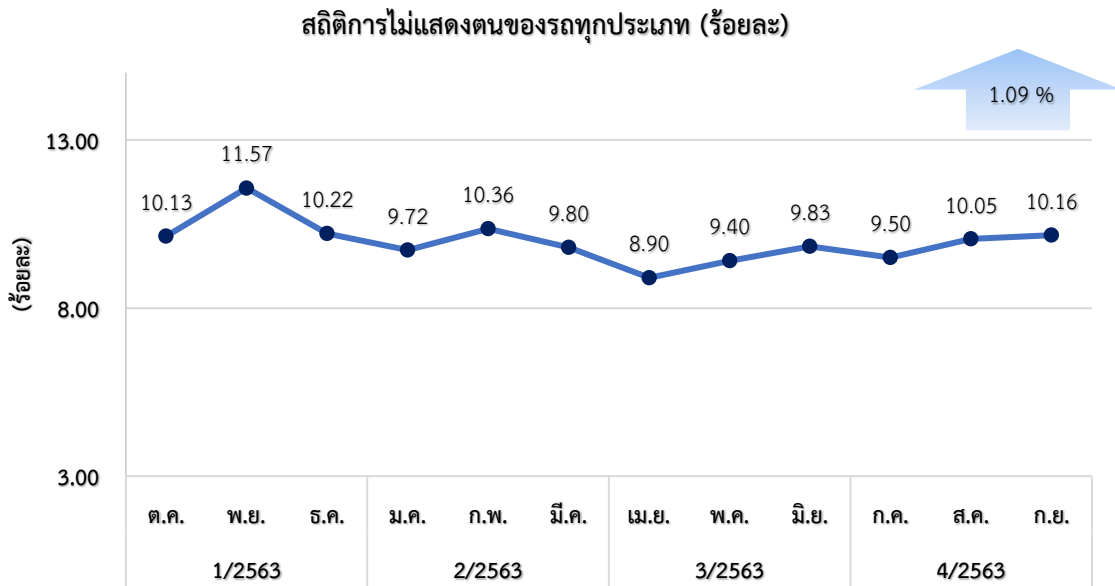
4) รถบรรทุก ในเดือนกันยายน 2563 พบว่า รถบรรทุกที่ติดตั้งระบบ GPS มีการใช้ความเร็วเกินสูงสุดคือ รถบรรทุกไม่ประจำทาง ร้อยละ 0.13 มีอัตราเพิ่มขึ้นร้อยละ 8.33 รองลงมาคือ รถบรรทุกส่วนบุคคล ร้อยละ 0.06 มีอัตราการลดลงร้อยละ 14.29 เมื่อเทียบกับเดือนสิงหาคม

สถิติรถบรรทุกที่ใช้ความเร็วเกิน (ร้อยละ)

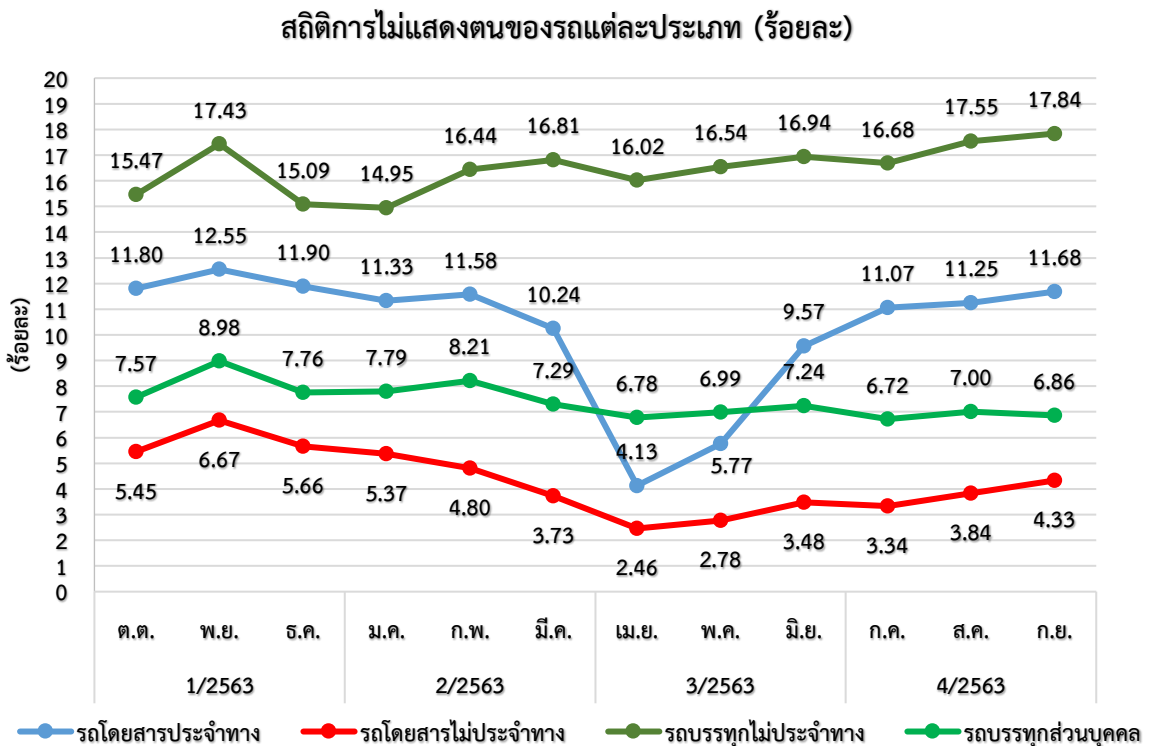


12.2 สถิติการไม่แสดงตน

1) สถิติของรถทุกประเภท ในเดือนกันยายน 2563 พบว่า รถทุกประเภทที่ติดตั้ง GPS มีการไม่แสดงตน ร้อยละ 10.16 ซึ่งมีอัตราเพิ่มขึ้นร้อยละ 1.09 เมื่อเทียบกับเดือนสิงหาคม



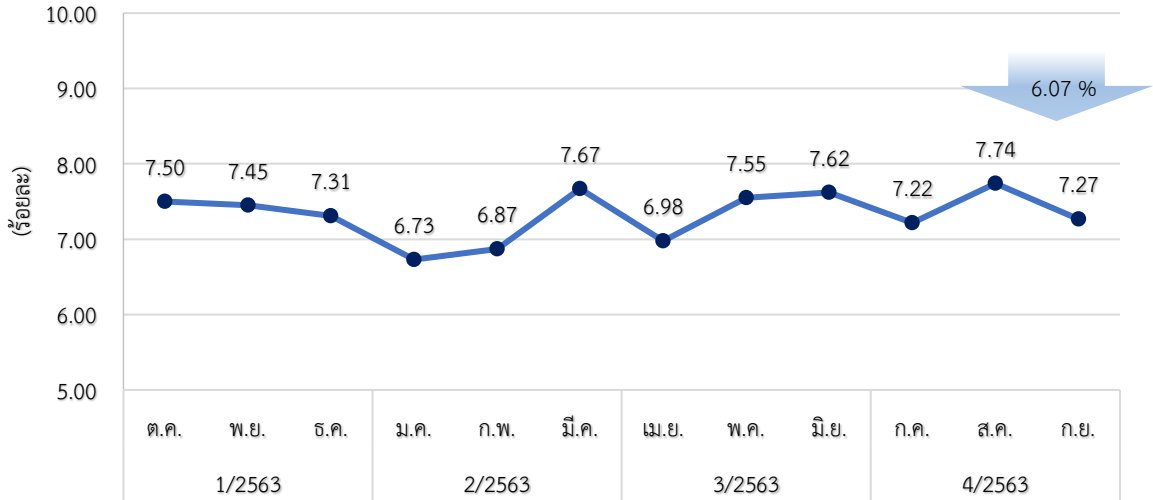
2) สถิติของรถแต่ละประเภท สถิติการไม่แสดงตนของพนักงานขับรถแต่ละประเภทจากระบบ GPS ในเดือนกันยายน 2563 พบว่า รถบรรทุกไม่ประจำทางไม่แสดงตนสูงที่สุดร้อยละ 17.84 รองลงมาคือ รถโดยสารประจำทาง ร้อยละ 11.68 รถบรรทุกส่วนบุคคล ร้อยละ 6.86 และรถโดยสารไม่ประจำทาง ร้อยละ 4.33 ตามลำดับ



12.3 สถิติการขับรถเกินชั่วโมงการทำงานของพนักงานขับรถ

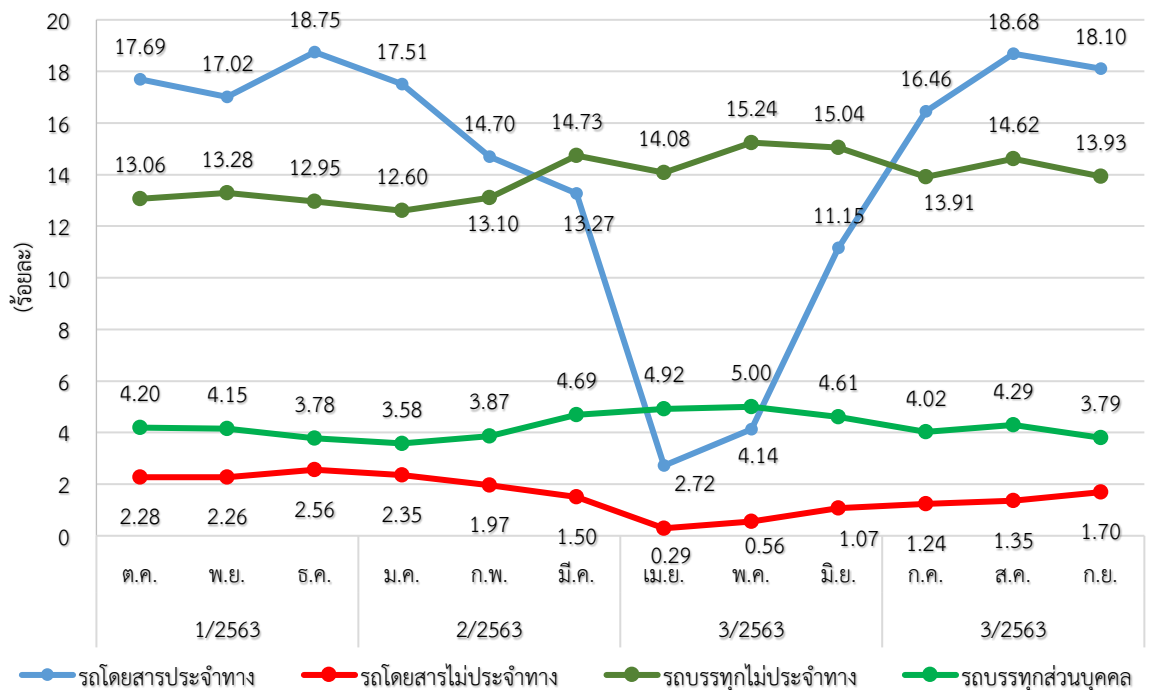
1) สถิติของรถทุกประเภท ในเดือนกันยายน 2563 พบว่า รถทุกประเภทที่ติดตั้ง GPS มีการขับรถเกินชั่วโมงการทำงาน ร้อยละ 7.27 ซึ่งมีอัตราการลดลงร้อยละ 6.07 เมื่อเทียบกับเดือนสิงหาคม

สถิติการขับรถเกินชั่วโมงการทำงานของพนักงานขับรถทุกประเภท (ร้อยละ)



2) สถิติของรถแต่ละประเภท สถิติการขับรถเกินชั่วโมงการทำงานของพนักงานขับรถแต่ละประเภทจากระบบ GPS ในเดือนกันยายน 2563 พบว่า รถโดยสารประจำทางมีชั่วโมงการทำงานเกินสูงสุดร้อยละ 18.10 รองลงมาคือ รถบรรทุกไม่ประจำทาง ร้อยละ 13.93 รถบรรทุกส่วนบุคคล ร้อยละ 3.79 และรถโดยสารไม่ประจำทาง ร้อยละ 1.70 ตามลำดับ

สถิติการขับรถเกินชั่วโมงการทำงานของพนักงานขับรถแต่ละประเภท (ร้อยละ)



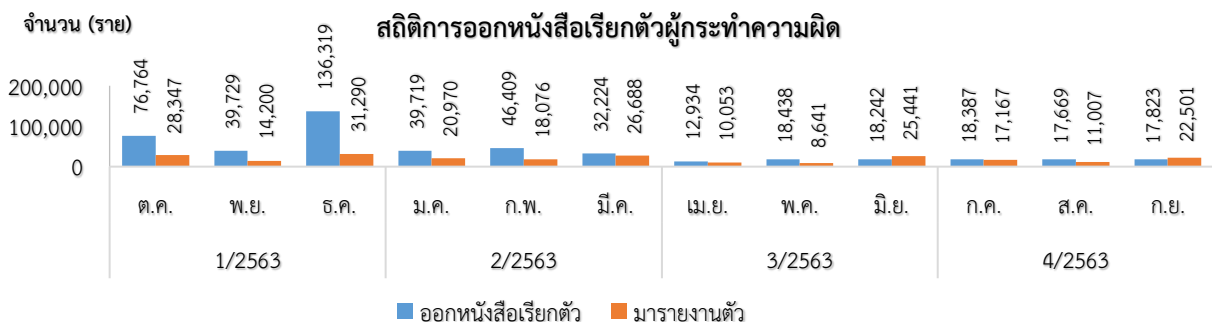
13. สถิติผลการดำเนินการกับผู้กระทำความผิดที่ตรวจสอบจากระบบ GPS ทั่วประเทศ

ในเดือนกันยายน 2563 มีจำนวนผู้ที่กระทำความผิดทั้งหมด 2,338,042 ราย ได้ดำเนินการออกหนังสือเรียกตัว 17,823 ฉบับ มารายงานตัว 22,501 ราย ปรับ 21,177 ราย ตักเตือน 1,324 ราย และอบรม 22,501 ราย

เดือน	การกระทำความผิด (คัน)				ออกหนังสือเรียกตัว	มารายงานตัว	การดำเนินการลงโทษ		
	ความเร็วเกิน	ไม่แสดงตน	ชั่วโมงการทำงานเกิน	รวม			ปรับ	ตักเตือน	อบรม
ตุลาคม 2562	158,585	1,229,863	915,918	2,304,366	76,764	28,347	21,765	6,582	28,347
พฤศจิกายน 2562	149,803	1,402,214	903,834	2,455,851	39,729	14,200	10,853	3,347	14,200
ธันวาคม 2562	148,361	1,295,012	932,799	2,376,172	136,319	31,290	26,881	4,409	31,290
มกราคม 2563	144,539	1,322,144	914,324	2,381,007	39,719	20,970	16,576	4,394	20,970
กุมภาพันธ์ 2563	109,137	1,319,760	875,510	2,304,407	46,409	18,076	14,432	3,644	18,076
มีนาคม 2563	49,562	1,339,741	1,046,384	2,435,687	32,224	26,688	22,480	4,208	26,688
เมษายน 2563	20,255	1,175,701	922,731	2,118,687	12,934	10,053	7,730	2,323	10,053
พฤษภาคม 2563	24,522	1,267,659	1,022,966	2,315,147	18,438	8,641	7,445	1,196	8,641
มิถุนายน 2563	28,472	1,296,684	1,005,837	2,330,993	18,242	25,441	23,221	2,220	25,441
กรกฎาคม 2563	46,255	1,175,701	922,731	2,144,687	18,387	17,167	15,181	1,986	17,167
สิงหาคม 2563	33,092	1,368,014	1,050,457	2,451,563	17,669	11,007	9,325	1,682	11,007
กันยายน 2563	33,412	1,343,559	961,071	2,338,042	17,823	22,501	21,177	1,324	22,501
รวม	945,995	15,536,052	11,474,562	27,956,609	474,657	234,381	197,066	37,315	234,381

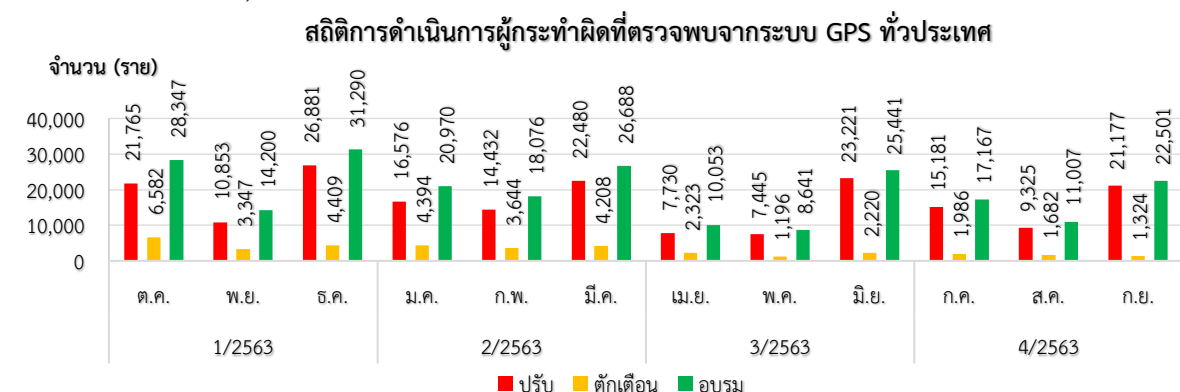
13.1 สถิติการออกหนังสือเรียกตัวผู้กระทำความผิด

ในเดือนกันยายน 2563 พบว่า มีผู้กระทำความผิด จำนวน 2,338,042 ราย แยกเป็นความผิดความเร็วเกิน จำนวน 33,412 ราย ไม่แสดงตน จำนวน 1,343,559 ราย และชั่วโมงการทำงานเกิน จำนวน 961,071 ราย ซึ่งกองตรวจการขนส่งทางบก และสำนักงานขนส่งจังหวัดทั่วประเทศ ได้ออกหนังสือเรียกตัว จำนวน 17,823 ฉบับ โดยมีผู้มารายงานตัว จำนวน 22,501 ราย



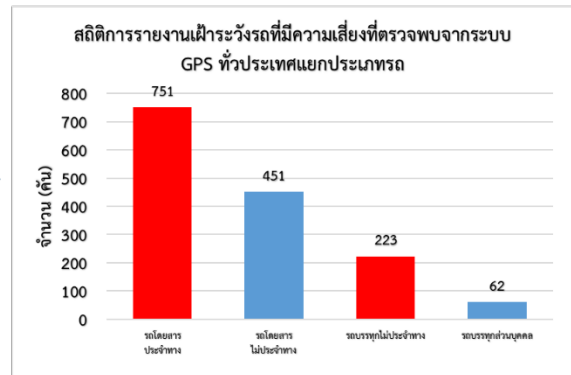
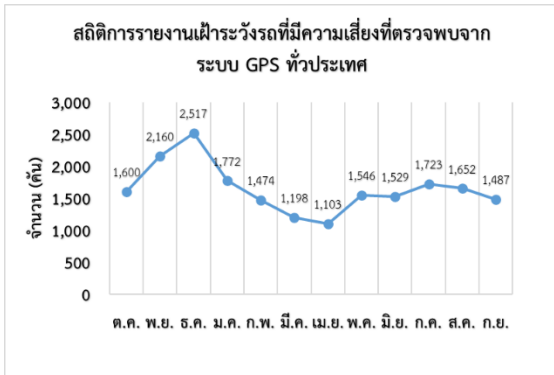
13.2 สถิติการดำเนินการกับผู้กระทำความผิดที่ตรวจพบจากระบบ GPS

ในเดือนกันยายน 2563 มีการดำเนินการปรับ จำนวน 21,177 ราย ตักเตือน จำนวน 1,324 ราย และอบรม จำนวน 22,501 ราย



14. สถิติการรายงานเฝ้าระวังรถที่มีความเสี่ยง

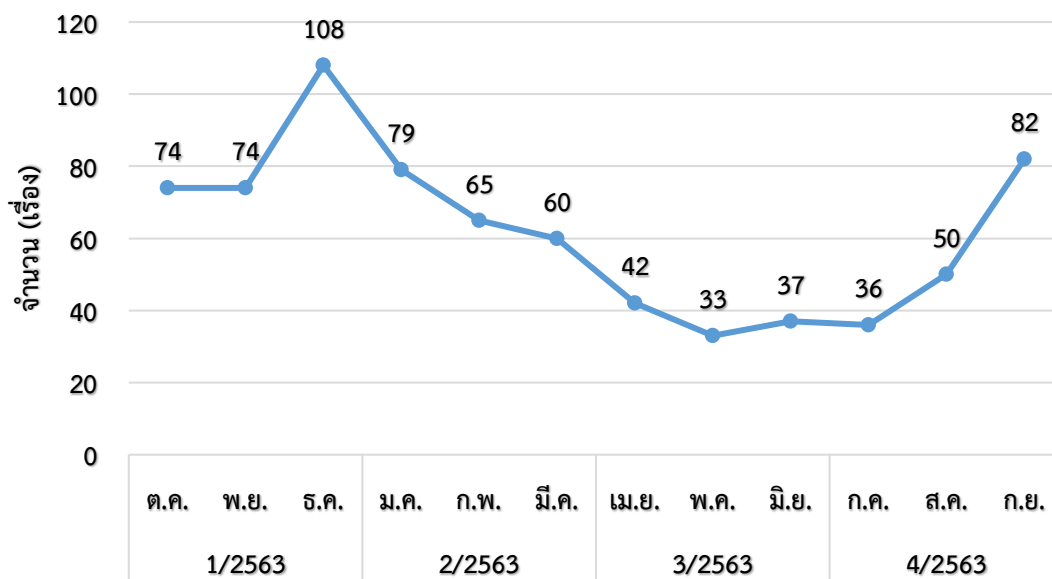
สถิติการรายงานการเฝ้าระวังรถที่มีความเสี่ยง ในเดือนกันยายน 2563 พบว่า มีรถที่มีความเสี่ยงในการใช้ความเร็วเกินหรือชั่วโมงการขับรถเกินที่ตรวจพบจากระบบ GPS จำนวน 1,487 คัน โดยเป็นรถโดยสารประจำทาง จำนวน 751 คัน รถโดยสารไม่ประจำทาง จำนวน 451 คัน รถบรรทุกไม่ประจำทาง จำนวน 223 คัน และรถบรรทุกส่วนบุคคล จำนวน 62 คัน โดยรายงานในช่วงเวลา 00.00 – 07.59 น. จำนวน 225 คัน ช่วงเวลา 08.00 – 15.59 น. จำนวน 760 คัน และช่วงเวลา 16.00 – 23.59 น. จำนวน 502 คัน



15. สถิติการรายงานอุบัติเหตุ

สถิติการรายงานอุบัติเหตุผ่านกลุ่มไลน์ ในเดือนกันยายน 2563 มีจำนวนทั้งหมด 82 เรื่อง โดยเป็นรถโดยสารประจำทาง จำนวน 18 เรื่อง รถโดยสารไม่ประจำทาง จำนวน 10 เรื่อง รถบรรทุกส่วนบุคคล จำนวน 21 เรื่อง และรถบรรทุกไม่ประจำทาง จำนวน 33 เรื่อง

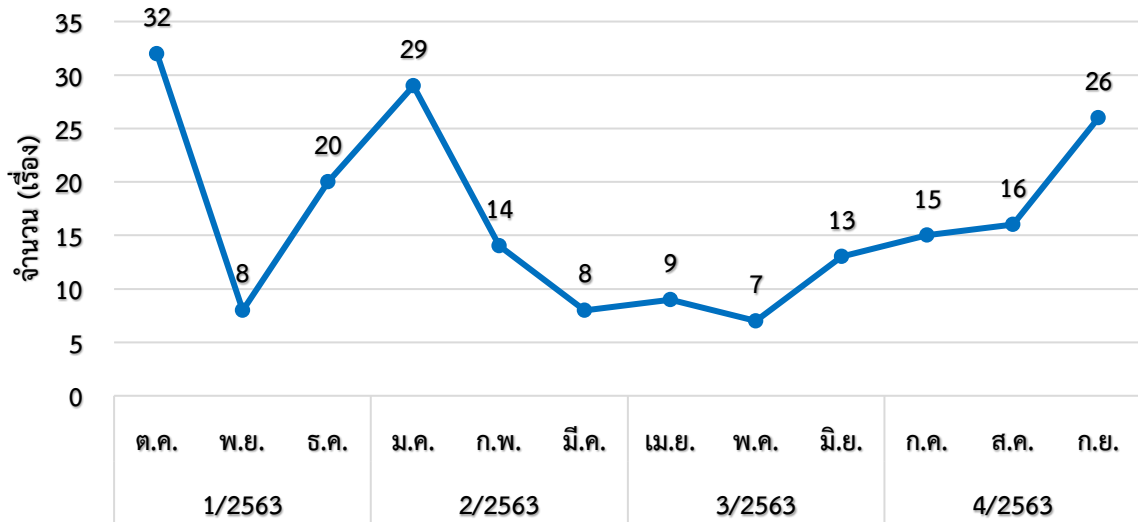
สถิติการรายงานการเกิดอุบัติเหตุผ่านกลุ่มไลน์



16. สถิติการดำเนินการผู้ให้บริการระบบ GPS (GPS Vendor)

สถิติการดำเนินการผู้ให้บริการระบบ GPS (GPS Vendor) ในเดือนกันยายน 2563 พบว่า ข้อมูล GPS ของรถ จำนวน 26 ราย สงสัยว่ามีการกระทำความผิด ซึ่งอยู่ในความดูแลของผู้ให้บริการระบบ GPS (GPS Vendor) จำนวน 26 ราย โดย กตส. และ ศบร. ร่วมกันดำเนินการสอบสวนหาข้อเท็จจริง และได้มีการดำเนินการ ตักเตือน จำนวน 23 ราย และเปรียบเทียบปรับ จำนวน 3 ราย เป็นจำนวนเงินทั้งสิ้น 15,000 บาท

สถิติการชี้แจงของผู้ให้บริการ GPS



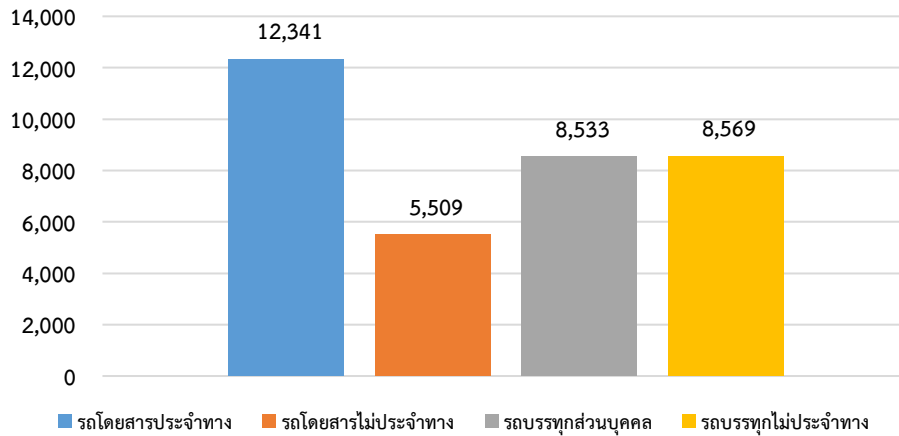
ไตรมาส / ปีงบประมาณ	เดือน	GPS Vendor เข้าชี้แจง (ราย)	ผลการดำเนินการ			
			ตักเตือน (ราย)	ระงับการติดตั้ง GPS ชั่วคราว (ราย)	เปรียบเทียบปรับ	
					จำนวน (ราย)	จำนวน (บาท)
1/2563	ต.ค.	32	21	-	11	55,000
	พ.ย.	8	6	-	2	10,000
	ธ.ค.	20	16	-	4	20,000
2/2563	ม.ค.	29	25	-	4	35,000
	ก.พ.	14	12	-	2	10,000
	มี.ค.	8	6	-	2	10,000
3/2563	เม.ย.	9	6	-	3	25,000
	พ.ค.	7	7	-	-	-
	มิ.ย.	13	11	-	2	20,000
4/2563	ก.ค.	15	13	-	2	10,000
	ส.ค.	16	13	-	3	15,000
	ก.ย.	26	23	-	3	15,000
รวม		197	159	0	38	225,000

หมายเหตุ : ยังไม่มีการดำเนินการอบรมกับผู้ให้บริการระบบ GPS (GPS Vendor)

17. การสุ่มตรวจสอบคุณภาพข้อมูลการเดินทางระบบ GPS

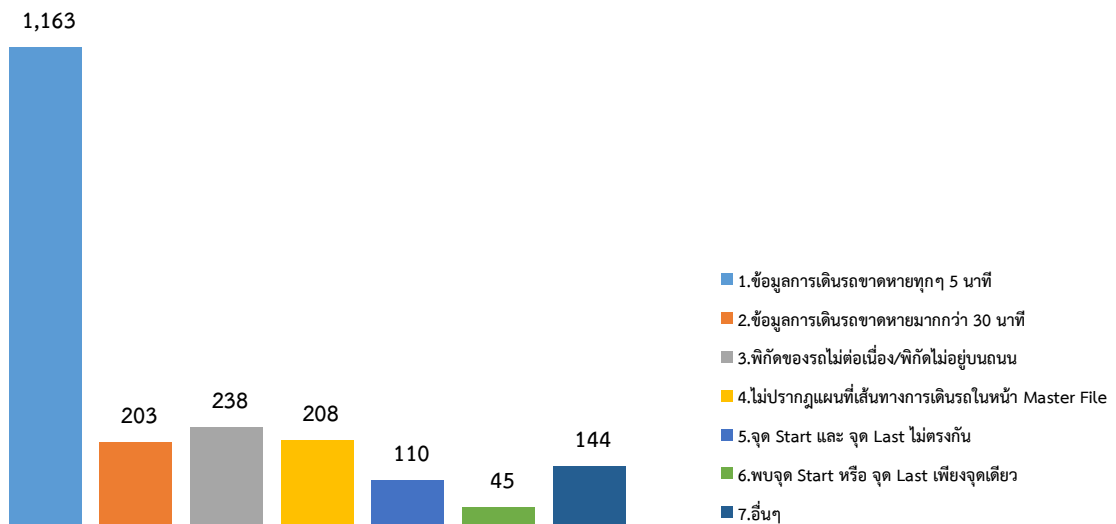
ในเดือนกันยายน 2563 สขจ. และ สขพ. ได้ดำเนินการสุ่มตรวจสอบคุณภาพข้อมูลการเดินทางระบบ GPS โดยทำการสุ่มตรวจสอบรถ 4 ประเภท รวมทั้งหมด 34,952 คัน โดยแบ่งเป็น รถโดยสารประจำทาง จำนวน 12,341 คัน, รถโดยสารไม่ประจำทาง จำนวน 5,509 คัน, รถบรรทุกส่วนบุคคล 8,533 คัน และ รถบรรทุกไม่ประจำทาง 8,569 คัน

จำนวนรถที่ทำการสุ่มตรวจสอบคุณภาพข้อมูล
ประจำเดือนกันยายน 2563 แยกตามประเภทรถ (คัน)



จากจำนวนรถทั้งหมดที่ทำการสุ่มตรวจสอบ พบข้อมูลการเดินทางผิดปกติ ทั้งหมด 2,111 คัน โดยความผิดปกติที่พบมากที่สุด 3 อันดับแรก คือ ข้อมูลการเดินทางขาดหายทุก ๆ 5 นาที จำนวน 1,163 คัน รองลงมา คือ พิกัดของรถไม่ต่อเนื่อง/พิกัดไม่อยู่บนถนน จำนวน 238 คัน และ ไม่ปรากฏแผนที่เส้นทางการเดินทางในหน้า Master File จำนวน 208 คัน ตามลำดับ

ข้อมูลความผิดปกติที่พบ จากการสุ่มตรวจสอบคุณภาพข้อมูลการเดินทางระบบ GPS
ประจำเดือนกันยายน 2563



ภาคผนวก

รายงานสถิติการกระทำความผิดจากระบบ GPS

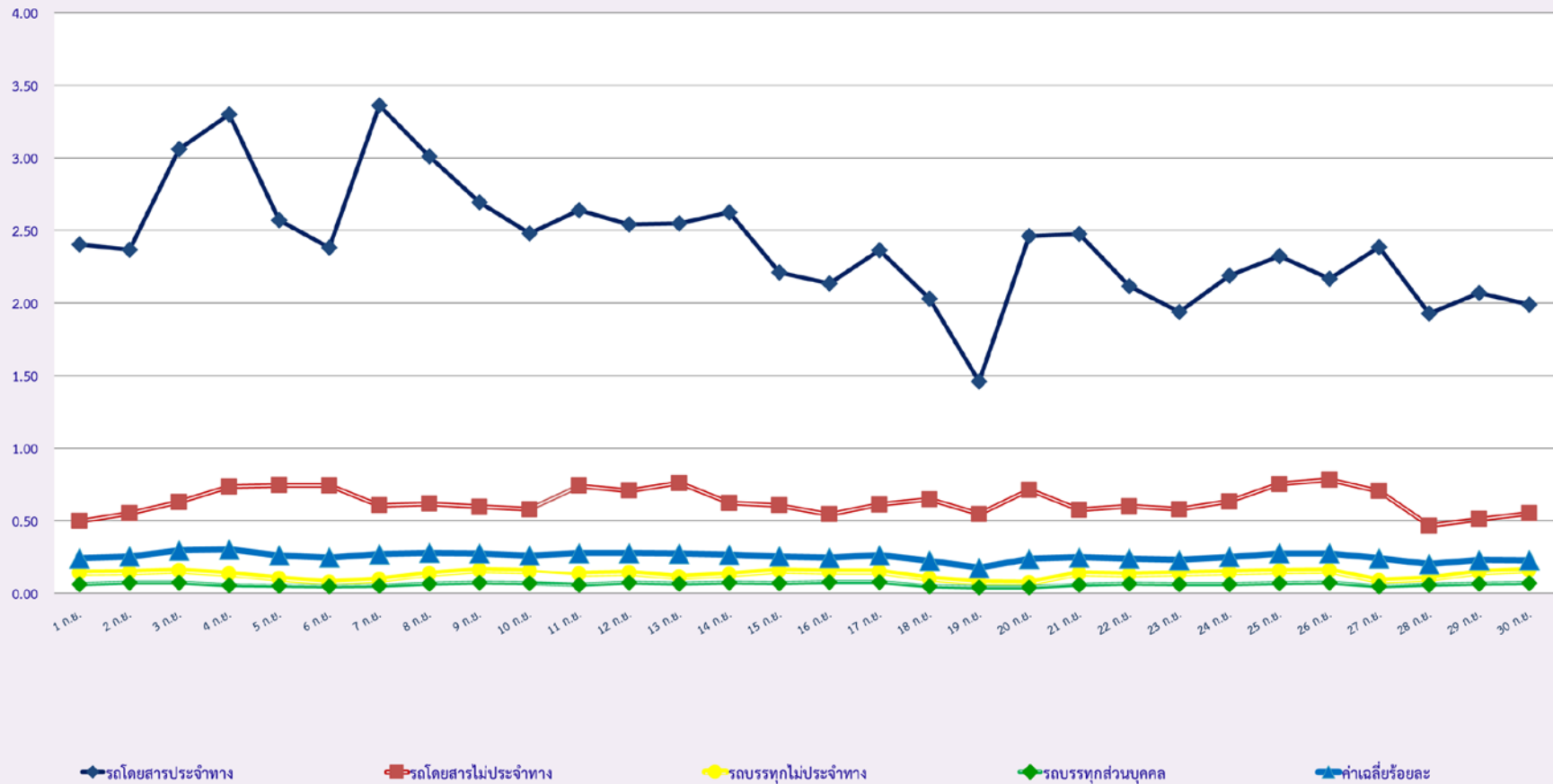
ประจำเดือนกันยายน 2563

วันที่																															รวม	ค่าเฉลี่ยจำนวนรถที่กระทำความผิด		
	1 ก.ย.	2 ก.ย.	3 ก.ย.	4 ก.ย.	5 ก.ย.	6 ก.ย.	7 ก.ย.	8 ก.ย.	9 ก.ย.	10 ก.ย.	11 ก.ย.	12 ก.ย.	13 ก.ย.	14 ก.ย.	15 ก.ย.	16 ก.ย.	17 ก.ย.	18 ก.ย.	19 ก.ย.	20 ก.ย.	21 ก.ย.	22 ก.ย.	23 ก.ย.	24 ก.ย.	25 ก.ย.	26 ก.ย.	27 ก.ย.	28 ก.ย.	29 ก.ย.	30 ก.ย.				
รถโดยสาร	ประจำทาง	ความเร็วเกิน	424	418	540	583	454	435	589	527	471	434	462	444	445	458	386	373	413	355	255	433	433	370	339	383	407	380	418	338	363	349	12,679	423
		ไม่แสดงตน	1,975	2,087	2,297	2,284	2,091	2,089	2,261	2,289	2,094	2,081	2,127	2,047	2,118	2,203	2,073	2,046	2,105	2,026	1,861	2,025	2,052	1,910	1,942	1,841	2,042	1,855	1,873	1,991	1,855	1,942	61,482	2,049
		ชั่วโมงการทำงานเกิน	3,501	3,467	4,486	4,286	3,131	3,218	3,832	3,807	3,324	3,100	3,238	2,449	2,994	3,227	3,165	3,094	2,826	3,271	3,022	3,069	3,398	2,900	2,700	2,835	2,978	2,720	3,063	3,079	2,472	2,651	95,303	3,177
	ไม่ประจำทาง	ความเร็วเกิน	295	327	373	436	441	440	355	361	349	338	433	414	445	364	354	318	358	379	319	417	336	351	338	370	440	457	412	272	299	322	11,113	370
		ไม่แสดงตน	2,557	2,588	2,904	2,737	2,316	2,024	2,333	2,634	2,624	2,703	2,957	2,501	2,149	2,677	2,723	2,728	2,682	3,010	2,363	1,991	2,580	2,456	2,518	2,625	2,876	2,460	1,937	2,605	2,491	2,418	76,167	2,539
		ชั่วโมงการทำงานเกิน	718	641	1,081	1,493	1,423	1,447	1,255	862	689	772	1,022	1,293	1,271	961	727	687	821	1,195	1,569	1,487	1,028	783	658	606	817	1,135	1,350	896	605	562	29,854	995
	ส่วนบุคคล	ความเร็วเกิน	3	5	5	8	8	12	6	6	8	6	7	5	8	5	4	2	9	6	7	6	7	5	4	2	3	8	4	4	2	1	166	6
		ไม่แสดงตน	17	19	16	8	8	7	8	15	16	15	19	7	12	14	16	16	15	16	11	7	15	12	16	13	18	13	13	13	14	14	402	13
		ชั่วโมงการทำงานเกิน	0	1	5	3	0	4	4	1	1	3	2	2	0	0	2	1	1	1	1	1	1	0	1	0	2	1	2	0	0	0	40	1
รถบรรทุก	ไม่ประจำทาง	ความเร็วเกิน	194	204	218	185	139	104	130	188	219	211	185	196	155	183	214	207	205	143	107	100	190	182	190	203	212	215	122	142	203	224	5,370	179
		ไม่แสดงตน	27,224	27,610	28,102	23,759	19,324	12,647	16,975	25,327	28,394	28,863	28,695	25,272	16,110	25,450	28,225	28,677	28,031	27,552	23,301	14,872	24,780	27,184	27,615	28,086	27,893	25,091	16,187	24,831	27,788	27,452	741,317	24,711
		ชั่วโมงการทำงานเกิน	21,329	21,505	22,496	21,320	17,196	13,482	13,782	17,714	20,745	21,352	21,440	18,837	16,101	16,897	20,335	20,743	20,695	21,233	20,832	16,365	18,053	21,896	20,593	20,620	20,844	19,422	16,485	16,713	20,055	19,982	579,062	19,302
	ส่วนบุคคล	ความเร็วเกิน	143	162	165	125	115	108	115	147	165	156	132	164	151	161	156	174	175	107	87	91	128	145	142	143	155	165	107	136	151	179	4,250	142
		ไม่แสดงตน	15,240	15,348	16,644	15,505	13,963	10,241	13,106	16,733	17,360	17,707	17,566	17,139	12,470	17,045	17,720	17,402	16,840	16,240	13,575	9,032	14,951	16,010	16,749	16,396	16,982	16,576	12,464	15,652	15,844	16,093	464,593	15,486
		ชั่วโมงการทำงานเกิน	8,982	8,658	9,542	9,889	9,317	8,024	7,687	8,783	9,181	9,227	9,540	8,885	8,807	8,865	8,905	8,719	9,114	8,791	8,323	6,944	8,565	9,199	7,797	7,518	7,986	8,438	8,881	7,387	7,413	7,485	256,852	8,562

วันที่																															รวม	ค่าเฉลี่ยร้อยละรถที่กระทำความผิด		
	1 ก.ย.	2 ก.ย.	3 ก.ย.	4 ก.ย.	5 ก.ย.	6 ก.ย.	7 ก.ย.	8 ก.ย.	9 ก.ย.	10 ก.ย.	11 ก.ย.	12 ก.ย.	13 ก.ย.	14 ก.ย.	15 ก.ย.	16 ก.ย.	17 ก.ย.	18 ก.ย.	19 ก.ย.	20 ก.ย.	21 ก.ย.	22 ก.ย.	23 ก.ย.	24 ก.ย.	25 ก.ย.	26 ก.ย.	27 ก.ย.	28 ก.ย.	29 ก.ย.	30 ก.ย.				
รถโดยสาร	ประจำทาง	ความเร็วเกิน	2.40	2.37	3.06	3.30	2.57	2.38	3.36	3.01	2.69	2.48	2.64	2.54	2.55	2.62	2.21	2.13	2.36	2.03	1.46	2.46	2.48	2.12	1.94	2.19	2.33	2.17	2.38	1.93	2.07	1.99	2.41	
		ไม่แสดงตน	11.19	11.82	13.01	12.93	11.84	11.44	12.90	13.07	11.97	11.89	12.15	11.72	12.13	12.62	11.87	11.71	12.05	11.59	10.64	11.51	11.74	10.93	11.10	10.52	11.67	10.59	10.69	11.36	10.58	11.07	11.68	
		ชั่วโมงการทำงานเกิน	19.84	19.64	25.42	24.26	17.72	17.63	21.87	21.74	19.00	17.71	18.50	14.03	17.14	18.49	18.12	17.71	16.17	18.71	17.28	17.44	19.44	16.60	15.44	16.21	17.01	15.53	17.47	17.57	14.10	15.11	18.10	
	ไม่ประจำทาง	ความเร็วเกิน	0.50	0.55	0.63	0.74	0.74	0.74	0.61	0.62	0.60	0.58	0.74	0.71	0.76	0.62	0.61	0.54	0.61	0.65	0.54	0.71	0.57	0.60	0.58	0.63	0.75	0.78	0.70	0.47	0.51	0.55	0.63	
		ไม่แสดงตน	4.31	4.36	4.90	4.62	3.91	3.41	3.98	4.50	4.49	4.62	5.05	4.27	3.67	4.58	4.66	4.66	4.58	5.14	4.04	3.40	4.41	4.20	4.31	4.49	4.92	4.20	3.31	4.45	4.26	4.14	4.33	
		ชั่วโมงการทำงานเกิน	1.21	1.08	1.82	2.52	2.40	2.44	2.14	1.47	1.18	1.32	1.75	2.21	2.17	1.64	1.24	1.17	1.40	2.04	2.68	2.54	1.76	1.34	1.12	1.04	1.40	1.94	2.31	1.53	1.03	0.96	1.70	
	รถบรรทุก	ไม่ประจำทาง	ความเร็วเกิน	0.14	0.15	0.16	0.13	0.10	0.07	0.09	0.14	0.16	0.15	0.13	0.14	0.11	0.13	0.15	0.15	0.15	0.10	0.08	0.07	0.14	0.13	0.14	0.15	0.15	0.15	0.09	0.10	0.15	0.16	0.13
			ไม่แสดงตน	19.67	19.94	20.28	17.14	13.93	9.12	12.22	18.37	20.59	20.92	20.78	18.29	11.66	18.42	20.42	20.74	20.25	19.90	16.81	10.73	17.88	19.61	19.90	20.23	20.08	18.06	11.65	17.86	19.98	19.74	17.84
			ชั่วโมงการทำงานเกิน	15.41	15.53	16.23	15.38	12.40	9.72	9.92	12.85	15.04	15.47	15.53	13.63	11.65	12.23	14.71	15.00	14.95	15.33	15.03	11.81	13.03	15.79	14.84	14.85	15.01	13.98	11.86	12.02	14.42	14.37	13.93
ส่วนบุคคล	ความเร็วเกิน	0.06	0.07	0.07	0.06	0.05	0.05	0.05	0.07	0.07	0.07	0.06	0.07	0.07	0.07	0.07	0.08	0.08	0.05	0.04	0.04	0.06	0.06	0.06	0.06	0.06	0.07	0.07	0.05	0.06	0.07	0.06		
	ไม่แสดงตน	6.80	6.84	7.42	6.91	6.22	4.56	5.84	7.47	7.75	7.90	7.83	7.63	5.55	7.60	7.89	7.74	7.49	7.22	6.03	4.01	6.64	7.11	7.43	7.27	7.53	7.34	5.51	6.92	7.01	6.29	6.86		
	ชั่วโมงการทำงานเกิน	4.01	3.86	4.25	4.41	4.15	3.57	3.43	3.92	4.10	4.12	4.25	3.96	3.92	3.95	3.97	3.88	4.05	3.91	3.70	3.09	3.81	4.09	3.46	3.34	3.54	3.74	3.93	3.27	3.28	2.92	3.79		
ค่าเฉลี่ยรวมรถทุกประเภท	ความเร็วเกิน	0.24	0.25	0.29	0.30	0.26	0.25	0.27	0.28	0.27	0.26	0.28	0.28	0.27	0.25	0.24	0.26	0.22	0.17	0.24	0.25	0.24	0.23	0.25	0.28	0.28	0.24	0.20	0.23	0.23	0.23	0.25		
	ไม่แสดงตน	10.69	10.83	11.36	10.06	8.56	6.13	7.89	10.73	11.53	11.72	11.71	10.70	7.49	10.80	11.57	11.58	11.30	11.12	9.35	6.35	10.09	10.82	11.09	11.12	11.30	10.43	7.36	10.22	10.88	10.17	10.16		
	ชั่วโมงการทำงานเกิน	7.86	7.79	8.55	8.41	7.06	5.94	6.05	7.12	7.75	7.86	8.04	7.17	6.65	6.83	7.55	7.57	7.62	7.85	7.68	6.34	7.06	7.91	7.21	7.17	7.41	7.19	6.75	6.36	6.92	6.51	7.27		

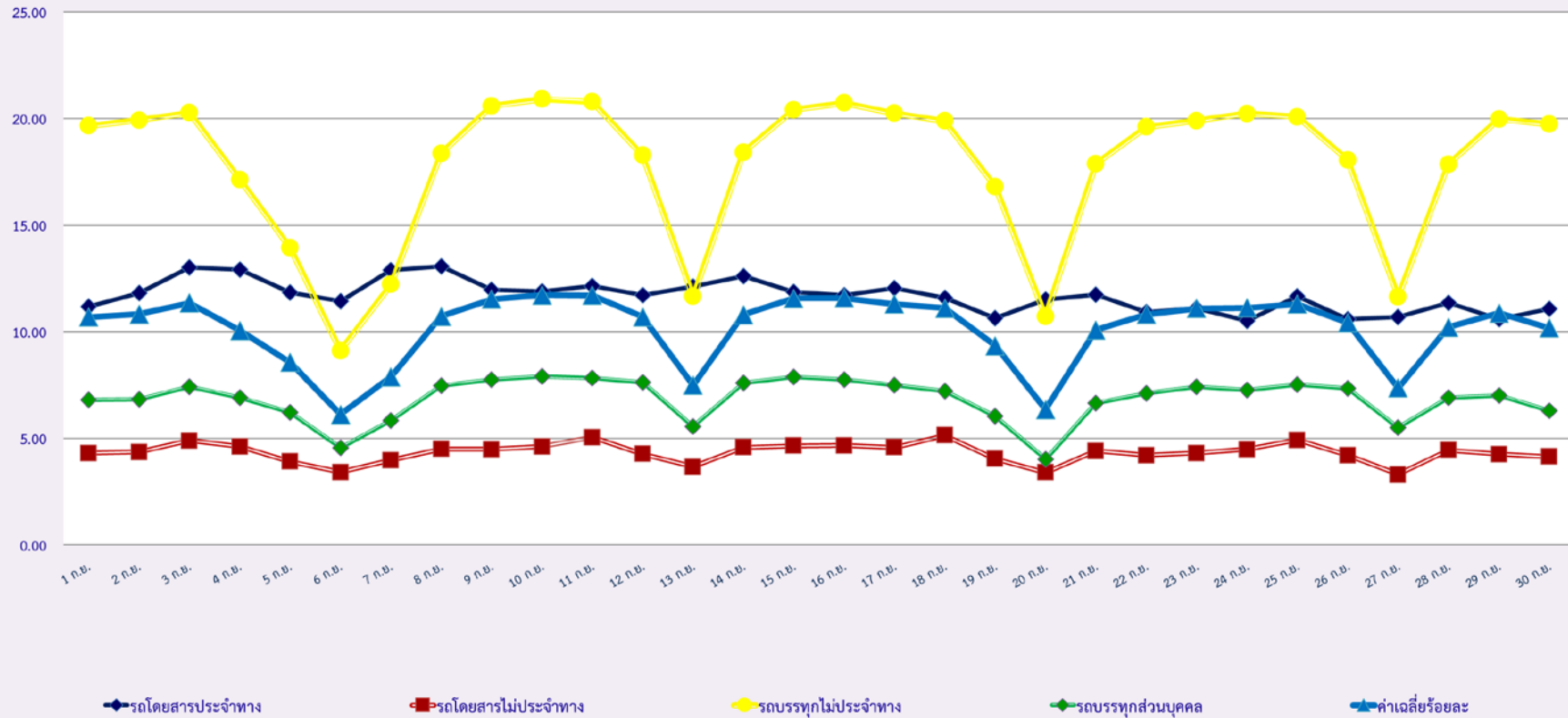
กราฟที่ 1 ร้อยละรถที่มีความเร็วเกิน

สถิติรถที่มีความเร็วเกินในรถแต่ละประเภท (ร้อยละ)



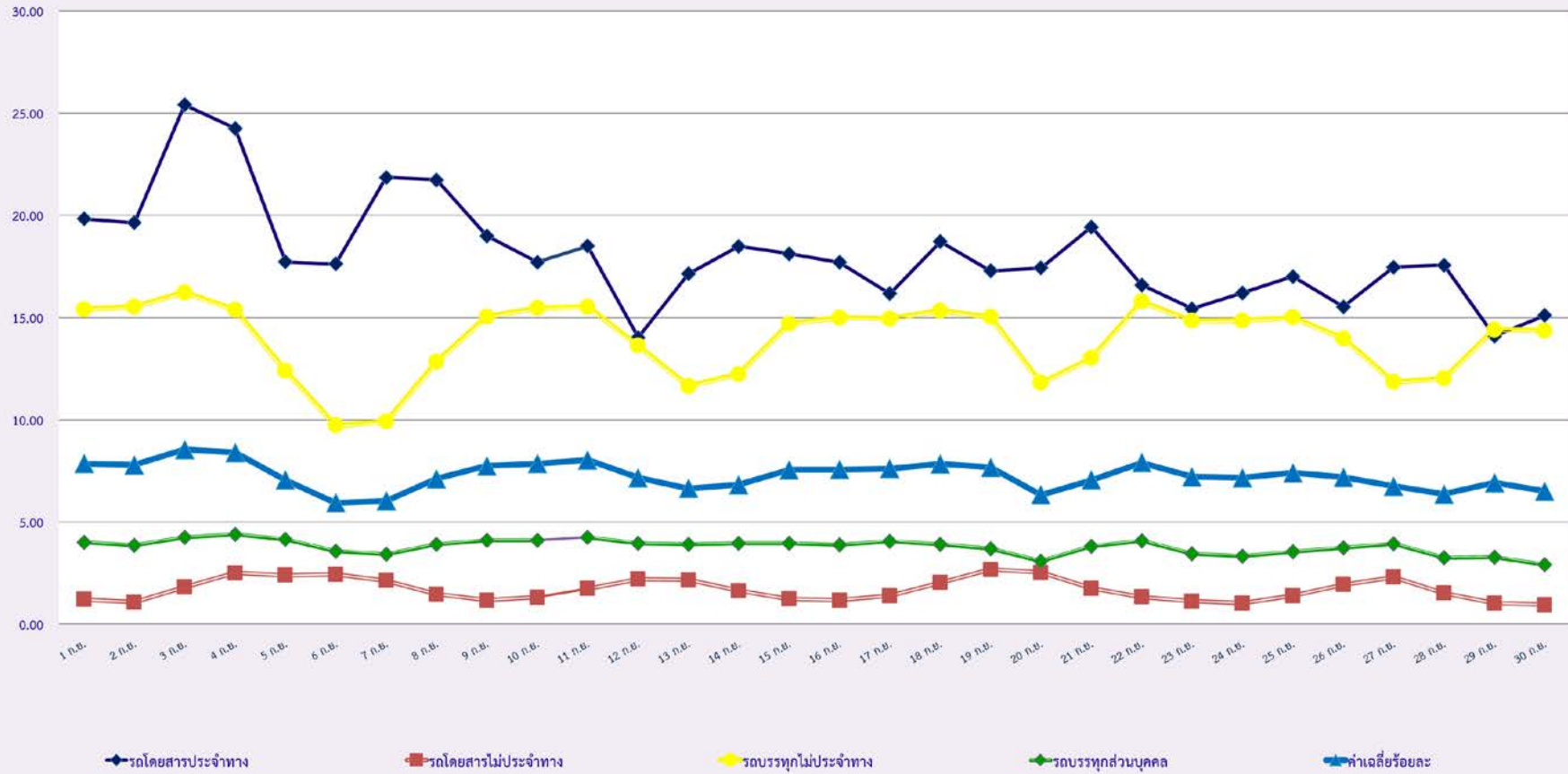
กราฟที่ 2 ร้อยละการไม่แสดงตนของพนักงานขับ

สถิติการไม่แสดงตนของพนักงานขับรถในรถแต่ละประเภท (ร้อยละ)



กราฟที่ 3 ร้อยละการขับรถเกินชั่วโมงการทำงานของพนักงานขับรถ

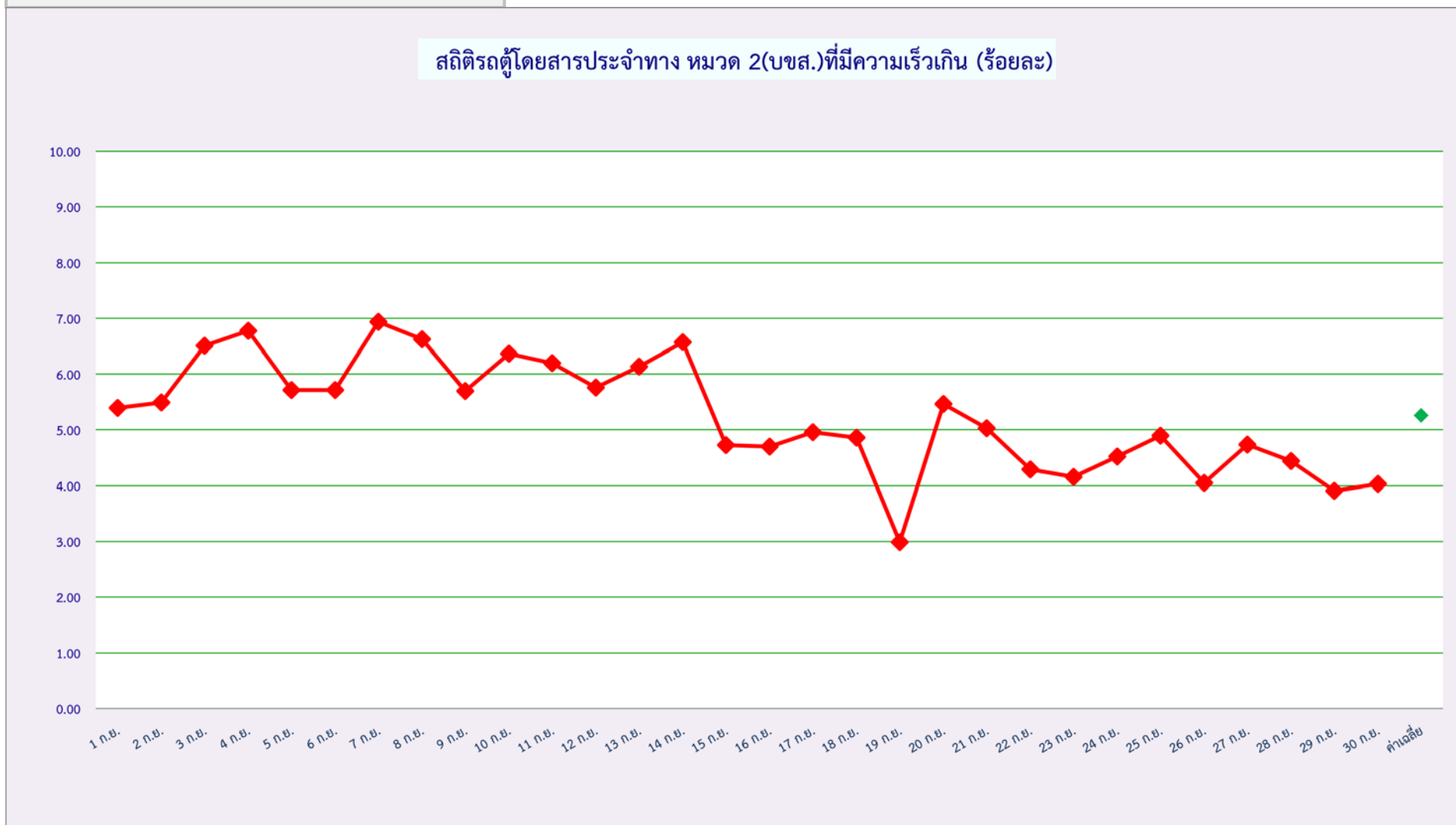
สถิติระยะเวลาการทำงานเกินของพนักงานขับรถในรถแต่ละประเภท (ร้อยละ)



ตารางที่ 2.1 การกระทำความคิดของประเภท หมวด 2 (บขส.) จากระบบ GPS

พื้นที่	วันที่	วันที่																												ค่าเฉลี่ย ร้อยละ		
		1 น.ย.	2 น.ย.	3 น.ย.	4 น.ย.	5 น.ย.	6 น.ย.	7 น.ย.	8 น.ย.	9 น.ย.	10 น.ย.	11 น.ย.	12 น.ย.	13 น.ย.	14 น.ย.	15 น.ย.	16 น.ย.	17 น.ย.	18 น.ย.	19 น.ย.	20 น.ย.	21 น.ย.	22 น.ย.	23 น.ย.	24 น.ย.	25 น.ย.	26 น.ย.	27 น.ย.	28 น.ย.		29 น.ย.	30 น.ย.
กรุงเทพมหานคร	จำนวนคัน	6	6	9	11	13	13	18	9	6	10	10	5	14	6	12	10	10	8	9	15	11	3	6	5	6	9	9	6	8	6	9
	ร้อยละ	0.20	0.20	0.30	0.36	0.43	0.43	0.60	0.30	0.20	0.34	0.34	0.17	0.47	0.20	0.40	0.34	0.34	0.27	0.30	0.50	0.37	0.10	0.20	0.17	0.20	0.30	0.30	0.20	0.27	0.20	0.30
ทั่วประเทศ	จำนวนคัน	163	166	197	205	173	173	208	198	170	190	185	172	183	196	141	140	148	145	89	163	150	128	124	135	146	121	142	133	117	121	157
	ร้อยละ	5.39	5.49	6.51	6.77	5.72	5.72	6.94	6.63	5.70	6.37	6.20	5.76	6.13	6.57	4.73	4.70	4.96	4.86	2.98	5.46	5.03	4.29	4.16	4.53	4.89	4.05	4.74	4.44	3.91	4.03	5.26
จำนวนรถตู้ที่ติดตั้ง GPS		3,022	3,022	3,024	3,026	3,026	3,026	2,996	2,988	2,983	2,984	2,984	2,984	2,984	2,982	2,981	2,981	2,983	2,983	2,983	2,983	2,982	2,982	2,982	2,983	2,983	2,991	2,996	2,995	2,995	3,000	2,994

กราฟที่ 4 ร้อยละรถตู้โดยสารที่มีความเร็วเกิน



รายงานผลการดำเนินการกับผู้กระทำความผิดที่ตรวจพบจากระบบ GPS
ประจำเดือน กันยายน พ.ศ. 2563

ลำดับ ที่	ชื่อหน่วยงาน กตส./สขง.	จำนวนการกระทำความผิด (คัน)				ออก หนังสือ เรียกตัว (ฉบับ)	มารายงานตัว (ราย)		รายงาน ตัว (ราย)	การดำเนินการกับผู้กระทำ		
		กรณี ความเร็ว (คัน)	กรณี ไม่แสดง ตัวตน (คัน)	กรณี ชั่วโมง การ ทำงานเกิน (คัน)	รวม		หน่วยออก หนังสือ	หน่วยอื่น		ปรับ (ราย)	ตัดเดือน (ราย)	อบรม (ราย)
1	กรุงเทพมหานคร	1,235	116,123	64,282	181,639	453	1,149	3,733	4,882	4,882	0	4,882
2	กระบี่	449	5,346	3,710	9,504	275	165	147	312	312	0	312
3	กาญจนบุรี	194	12,941	4,385	17,520	137	56	88	144	144	0	144
4	กาฬสินธุ์	208	6,714	4,576	11,498	143	31	75	106	105	1	106
5	กำแพงเพชร	369	11,095	13,937	25,402	193	23	7	30	24	6	30
6	ขอนแก่น	713	21,890	21,912	44,514	359	324	304	628	628	0	628
7	จันทบุรี	221	6,486	3,529	10,236	106	44	56	100	93	7	100
8	ฉะเชิงเทรา	1,119	69,715	31,183	102,017	363	363	0	363	363	0	363
9	ชลบุรี	1,843	60,329	33,674	95,846	439	118	393	511	508	3	511
10	ชัยนาท	566	18,384	17,593	36,542	147	18	79	97	97	0	97
11	ชัยภูมิ	142	8,804	8,718	17,663	98	36	62	98	98	0	98
12	ชุมพร	665	13,015	24,552	38,232	294	74	48	122	113	9	122
13	เชียงใหม่	82	2,630	2,981	5,692	50	27	60	87	87	0	87
14	เชียงราย	145	4,827	4,146	9,118	12	20	200	220	220	0	220
15	ตรัง	160	3,552	2,261	5,973	132	50	166	216	216	0	216
16	ตราด	41	1,760	954	2,755	27	92	0	92	92	0	92
17	ตาก	298	7,232	11,753	19,284	355	12	16	28	28	0	28
18	นครนายก	133	17,223	8,979	26,335	164	17	24	41	41	0	41
19	นครปฐม	417	39,545	15,720	55,682	143	7	0	7	7	0	7
20	นครพนม	69	3,611	1,975	5,655	52	10	64	74	74	0	74
21	นครราชสีมา	2,730	38,505	49,723	90,958	1,408	171	606	777	568	209	777
22	นครศรีธรรมราช	779	12,130	15,157	28,066	676	301	228	529	489	40	529
23	นครสวรรค์	587	22,300	25,338	48,226	241	39	120	159	159	0	159
24	นนทบุรี	235	50,884	23,039	74,159	121	144	0	144	144	0	144
25	นราธิวาส	221	1,456	659	2,337	71	2	69	71	71	0	71
26	น่าน	16	483	741	1,241	17	2	15	17	17	0	17
27	บึงกาฬ	41	2,254	1,002	3,297	1	0	2	2	2	0	2
28	บุรีรัมย์	653	17,931	16,991	35,575	262	19	10	29	29	0	29
29	ปทุมธานี	598	86,338	45,515	132,452	177	81	82	163	163	0	163
30	ประจวบคีรีขันธ์	1,273	14,967	30,229	46,469	727	727	36	763	400	363	763
31	ปราจีนบุรี	350	25,226	16,891	42,467	228	73	60	133	133	0	133
32	ปัตตานี	269	3,963	1,674	5,907	57	29	51	80	80	0	80
33	พระนครศรีอยุธยา	2,426	82,742	51,447	136,614	450	74	168	242	242	0	242
34	พังงา	176	3,910	3,393	7,480	278	87	118	205	175	30	205
35	พัทลุง	475	8,202	9,001	17,678	135	113	83	196	114	82	196
36	พิจิตร	159	8,836	10,197	19,193	62	12	19	31	31	0	31
37	พิษณุโลก	198	7,909	8,989	17,095	132	23	67	90	90	0	90
38	เพชรบุรี	1,128	18,272	25,278	44,679	435	1,690	0	1,690	1,690	0	1,690
39	เพชรบูรณ์	148	5,195	4,288	9,631	66	4	37	41	41	0	41
40	แพร่	61	3,772	6,385	10,219	565	8	40	48	48	0	48

ลำดับ ที่	ชื่อหน่วยงาน กตส./สขจ.	จำนวนการกระทำผิด (คัม)				ออก หนังสือ เรียกตัว (ฉบับ)	มารายงานตัว (ราย)		รายงาน ตัว (ราย)	การดำเนินการกับผู้กระทำ		
		กรณี ความเร็ว (คัม)	กรณี ไม่แสดง ตัวตน (คัม)	กรณี ชั่วโมง การ ทำงานเกิน (คัม)	รวม		หน่วยออก หนังสือ	หน่วยอื่น		ปรับ (ราย)	ตักเตือน (ราย)	อบรม (ราย)
41	พะเยา	44	3,475	4,359	7,878	16	47	16	63	63	0	63
42	ภูเก็ต	79	4,556	1,778	6,413	1,040	792	1,809	2,601	2,598	3	2,601
43	มหาสารคาม	485	13,030	11,473	24,988	136	47	84	131	126	5	131
44	มุกดาหาร	76	4,365	2,853	7,294	11	0	22	22	22	0	22
45	แม่ฮ่องสอน	0	262	341	603	0	0	0	0	0	0	0
46	ยะลา	19	2,607	475	3,100	10	13	68	81	79	2	81
47	ยโสธร	69	6,649	5,193	11,911	20	20	24	44	44	0	44
48	ร้อยเอ็ด	185	9,733	8,540	18,458	160	93	30	123	78	45	123
49	ระนอง	23	1,213	1,238	2,474	10	12	86	98	98	0	98
50	ระยอง	783	28,580	10,136	39,499	1,191	296	193	489	435	54	489
51	ราชบุรี	220	26,964	11,353	38,537	255	261	51	312	312	0	312
52	ลพบุรี	226	20,115	10,455	30,796	187	84	158	242	84	158	242
53	ลำปาง	437	8,665	14,077	23,179	322	66	86	152	152	0	152
54	ลำพูน	91	6,147	6,243	12,481	44	4	19	23	23	0	23
55	เลย	40	4,172	2,584	6,796	51	57	210	267	267	0	267
56	ศรีสะเกษ	170	6,917	5,723	12,810	79	111	73	184	184	0	184
57	สกลนคร	114	5,546	4,081	9,741	267	0	29	29	29	0	29
58	สงขลา	1,199	8,869	7,669	17,737	257	177	330	507	507	0	507
59	สตูล	37	979	417	1,433	16	8	29	37	37	0	37
60	สมุทรปราการ	1,066	80,556	29,055	110,677	259	95	486	581	479	102	581
61	สมุทรสงคราม	697	18,943	19,005	38,645	347	347	182	529	529	0	529
62	สมุทรสาคร	477	41,833	23,876	66,186	360	330	123	453	453	0	453
63	สระแก้ว	275	8,049	6,269	14,593	155	118	211	329	329	0	329
64	สระบุรี	1,209	61,019	43,340	105,568	436	91	215	306	306	0	306
65	สิงห์บุรี	603	19,180	17,088	36,871	116	24	116	140	120	20	140
66	สุโขทัย	55	2,286	1,689	4,031	125	35	49	84	22	62	84
67	สุพรรณบุรี	564	20,150	10,757	31,471	48	61	219	280	280	0	280
68	สุราษฎร์ธานี	945	13,654	22,065	36,664	932	234	162	396	273	123	396
69	สุรินทร์	289	10,333	9,288	19,910	139	22	57	79	79	0	79
70	หนองคาย	132	4,635	1,969	6,736	61	122	26	148	148	0	148
71	หนองบัวลำภู	38	4,884	3,242	8,163	18	0	0	0	0	0	0
72	อ่างทอง	337	22,059	15,479	37,875	138	36	20	56	56	0	56
73	อุดรธานี	509	12,120	9,480	22,109	333	57	26	83	83	0	83
74	อุทัยธานี	21	2,220	792	3,033	11	6	11	17	17	0	17
75	อุดรดิตถ์	84	4,252	6,640	10,976	36	1	14	15	15	0	15
76	อุบลราชธานี	172	5,715	4,113	10,000	146	5	7	12	12	0	12
77	อำนาจเจริญ	48	2,328	1,179	3,555	40	0	20	20	20	0	20
	รวม	33,412	1,343,559	961,071	2,338,042	17,823	9,907	12,594	22,501	21,177	1,324	22,501

ลำดับ ที่	ชื่อหน่วยงาน กตส./สขจ.	สรุปตรวจสอบคุณภาพข้อมูล				รวม	ข้อมูลความผิดปกติที่พบ							รวม	หมายเหตุ
		รโดยสาร ประจำทาง (คัน)	รโดยสาร ไม่ประจำทาง (คัน)	รบรรทุก ส่วนบุคคล (คัน)	รบรรทุก ไม่ประจำ ทาง (คัน)		1.ข้อมูลการ เดินรถขาด หายทุกๆ 5 นาที (คัน)	2.ข้อมูลการ เดินรถขาด หายมากกว่า 30 นาที (คัน)	3.พิกัดของรถ ไม่ต่อเนื่อง/ พิกัดไม่อยู่บน ถนน (คัน)	4.ไม่ปรากฏ แผนที่เส้นทาง การเดินรถใน หน้า Master File (คัน)	5.จุด Start และ จุด Last ไม่ตรงกัน (คัน)	6.พบจุด Start หรือ จุด Last เพียงจุดเดียว (คัน)	7.อื่นๆ (คัน)		
41	แพร์	150	300	300	300	1,050	0	0	0	21	0	0	4	25	
42	ภูเก็ต	12	20	2	5	39	7	2	0	3	3	0	0	15	
43	มหาสารคาม	60	60	330	330	780	0	0	0	45	0	0	0	45	
44	มุกดาหาร	15	7	25	15	62	0	0	0	0	0	0	0	0	
45	แม่ฮ่องสอน	0	9	2	1	12	0	0	0	0	0	0	0	0	
46	ยโสธร	10	10	10	10	40	0	0	0	0	0	0	0	0	
47	ยะลา	120	40	100	50	310	1	0	0	0	0	0	0	1	
48	ร้อยเอ็ด	0	0	0	0	0	0	0	0	0	0	0	0	0	
49	ระนอง	83	53	513	744	1,393	5	4	0	7	0	0	0	16	
50	ระยอง	450	100	100	100	750	4	0	10	14	0	0	0	28	
51	ราชบุรี	110	86	79	145	420	0	0	0	0	0	0	0	0	
52	ลพบุรี	24	63	56	31	174	1	2	3	0	0	0	4	10	
53	ลำปาง	150	150	150	150	600	0	1	2	0	0	0	0	3	
54	ลำพูน	3	10	15	15	43	0	0	0	0	0	0	0	0	
55	เลย	180	178	140	144	642	0	0	0	0	0	0	0	0	
56	ศรีสะเกษ	0	0	0	0	0	0	0	0	0	0	0	0	0	
57	สกลนคร	5	2	5	5	17	5	5	7	7	7	5	0	36	
58	สงขลา	3420	35	351	225	4,031	0	2	3	0	0	0	0	5	
59	สตูล	5	10	6	5	26	0	3	1	0	0	0	0	4	
60	สมุทรปราการ	0	130	250	270	650	17	0	0	0	0	0	0	17	
61	สมุทรสงคราม	26	0	78	0	104	0	0	0	0	0	0	0	0	
62	สมุทรสาคร	46	50	52	49	197	0	0	0	0	0	0	0	0	
63	สระแก้ว	112	48	131	77	368	77	9	0	0	0	0	13	99	
64	สระบุรี	8	42	147	90	287	90	0	0	0	0	0	0	90	
65	สิงห์บุรี	279	350	48	91	768	91	3	3	6	2	4	2	111	
66	สุโขทัย	90	90	90	90	360	90	0	0	0	0	0	0	90	
67	สุพรรณบุรี	113	0	0	0	113	0	26	4	0	0	0	0	30	
68	สุราษฎร์ธานี	23	38	269	389	719	389	2	1	0	34	5	6	437	
69	สุรินทร์	7	12	7	4	30	4	0	0	0	0	0	0	4	
70	หนองคาย	120	120	120	120	480	120	0	0	0	0	0	0	120	
71	หนองบัวลำภู	0	3	15	0	18	0	0	0	2	0	0	0	2	
72	อ่างทอง	40	30	9	10	89	10	0	39	0	0	0	0	49	
73	อุดรธานี	10	24	8	7	49	7	0	0	0	0	0	0	7	
74	อุทัยธานี	154	231	184	154	723	1	0	0	0	0	0	0	1	
75	อุตรดิตถ์	1987	199	149	183	2,518	0	0	9	0	0	0	0	9	
76	อุบลราชธานี	7	2	8	3	20	0	0	0	0	0	0	0	0	
77	อำนาจเจริญ	8	0	2	2	12	2	0	0	0	0	0	0	2	
	รวม	12,341	5,509	8,533	8,569	34,952	1,163	203	238	208	110	45	144	2,111	
	ร้อยละ	2.54	1.13	1.76	1.76	7.19	0.24	0.04	0.05	0.04	0.02	0.01	0.03	0.43	

รายงานผลการดำเนินการกับผู้กระทำความผิดที่ตรวจพบจากระบบ GPS ทั่วประเทศ
รถโดยสารสาธารณะและรถบรรทุก

รถโดยสารประจำทาง

เดือน	การกระทำความผิด (คัน)				ออกหนังสือ เรียกตัว (ฉบับ)	รายงานตัว (ราย)	การดำเนินการกับผู้กระทำความผิด (ราย)		
	ความเร็วเกิน	ไม่แสดงตน	ชั่วโมงการทำงานเกิน	รวม			ปรับ <input type="checkbox"/>	ตัดเดือน <input type="checkbox"/>	อบรม <input type="checkbox"/>
ต.ค. 62	75,864	68,442	102,548	246,854	21,983	7,438	5,162	2,276	7,438
พ.ย. 62	67,254	70,471	95,581	233,306	11,486	3,291	2,400	891	3,291
ธ.ค. 62	64,760	68,716	108,267	241,743	15,060	8,250	6,070	2,180	8,250
ม.ค. 63	62,473	65,465	101,168	229,106	9,551	5,516	3,817	1,699	5,516
ก.พ. 63	45,403	62,380	79,194	186,977	14,830	3,435	2,911	524	3,435
มี.ค. 63	19,966	59,074	76,526	155,566	9,765	6,818	4,579	2,239	6,818
เม.ย. 63	2,986	22,721	14,993	40,700	1,875	1,160	1,046	114	1,160
พ.ค. 63	5,415	32,309	23,196	60,920	3,179	1,507	1,334	173	1,507
มิ.ย. 63	10,384	51,369	59,847	121,600	4,859	6,808	6,429	379	6,808
ก.ค. 63	28,986	22,721	14,993	66,700	5,567	5,156	4,735	421	5,156
ส.ค. 63	13,391	62,524	103,761	179,676	5,364	2,678	2,181	497	2,678
ก.ย. 63	12,679	61,482	95,303	169,464	4,175	5,224	4,794	430	5,224
รวม	409,561	647,674	875,377	1,932,612	107,694	57,281	45,458	11,823	57,281

รถโดยสารไม่ประจำทาง

เดือน	การกระทำความผิด (คัน)				ออกหนังสือ เรียกตัว (ฉบับ)	รายงานตัว (ราย)	การดำเนินการกับผู้กระทำความผิด (ราย)		
	ความเร็วเกิน	ไม่แสดงตน	ชั่วโมงการทำงานเกิน	รวม			ปรับ <input type="checkbox"/>	ตัดเดือน <input type="checkbox"/>	อบรม <input type="checkbox"/>
ต.ค. 62	57,285	104,909	43,871	206,065	19,518	12,622	10,504	2,118	12,622
พ.ย. 62	58,579	126,775	43,044	228,398	15,972	5,716	4,534	1,182	5,716
ธ.ค. 62	59,670	113,670	51,416	224,756	24,552	12,895	11,935	960	12,895
ม.ค. 63	59,823	110,955	48,642	219,420	19,017	8,690	7,472	1,218	8,690
ก.พ. 63	43,885	92,374	37,995	174,254	19,921	8,648	7,002	1,646	8,648
มี.ค. 63	17,314	75,973	30,529	123,816	12,048	10,885	9,879	1,006	10,885
เม.ย. 63	5,507	47,269	5,490	58,266	3,239	3,006	2,406	600	3,006
พ.ค. 63	6,991	54,348	11,019	72,358	6,588	3,115	2,766	349	3,115
มิ.ย. 63	8,854	64,561	19,779	93,194	6,207	9,775	9,097	678	9,775
ก.ค. 63	5,507	47,269	5,490	58,266	5,800	7,350	6,842	508	7,350
ส.ค. 63	9,871	70,770	24,928	105,569	5,411	4,762	4,285	477	4,762
ก.ย. 63	11,113	76,167	29,854	117,134	6,791	11,290	10,942	348	11,290
รวม	344,399	985,040	352,057	1,681,496	145,064	98,754	87,664	11,090	98,754

รถบรรทุกไม่ประจำทาง

เดือน	การกระทำความผิด (คัน)				ออกหนังสือ เรียกตัว (ฉบับ)	รายงานตัว (ราย)	การดำเนินการกับผู้กระทำความผิด (ราย)		
	ความเร็วเกิน	ไม่แสดงตน	ชั่วโมงการทำงานเกิน	รวม			ปรับ	ตัดเดือน	อบรม
ต.ค. 62	12,627	633,417	534,608	1,180,652	14,924	3,527	2,558	969	3,527
พ.ย. 62	12,092	695,501	530,076	1,237,669	6,803	2,304	1,891	413	2,304
ธ.ค. 62	12,320	622,841	534,463	1,169,624	30,585	6,238	5,470	768	6,238
ม.ค. 63	11,137	621,789	524,069	1,156,995	5,796	4,172	3,311	861	4,172
ก.พ. 63	9,727	642,699	512,218	1,164,644	6,161	3,424	2,586	838	3,424
มี.ค. 63	6,221	704,901	617,672	1,328,794	5,345	5,219	4,635	584	5,219
เม.ย. 63	6,247	653,458	574,227	1,233,932	4,224	2,875	2,248	627	2,875
พ.ค. 63	5,395	482,410	345,126	832,931	3,850	1,755	1,542	213	1,755
มิ.ย. 63	5,086	695,675	617,668	1,318,429	3,928	5,387	4,579	808	5,387
ก.ค. 63	5,515	452,253	328,021	785,789	3,168	1,891	1,617	274	1,891
ส.ค. 63	5,163	749,105	624,041	1,378,309	3,791	1,842	1,458	384	1,842
ก.ย. 63	5,370	741,317	579,062	1,325,749	4,036	3,612	3,267	345	3,612
รวม	96,900	7,695,366	6,321,251	14,113,517	92,611	42,246	35,162	7,084	42,246

รถบรรทุกส่วนบุคคล

เดือน	การกระทำความผิด (คัน)				ออกหนังสือ เรียกตัว (ฉบับ)	รายงานตัว (ราย)	การดำเนินการกับผู้กระทำความผิด (ราย)		
	ความเร็วเกิน	ไม่แสดงตน	ชั่วโมงการทำงานเกิน	รวม			ปรับ	ตัดเดือน	อบรม
ต.ค. 62	12,809	423,095	234,891	670,795	20,339	4,760	3,541	1,219	4,760
พ.ย. 62	11,878	509,467	235,133	756,478	5,468	2,889	2,028	861	2,889
ธ.ค. 62	11,611	489,785	238,653	740,049	66,122	3,907	3,406	501	3,907
ม.ค. 63	11,106	523,935	240,445	775,486	5,355	2,592	1,976	616	2,592
ก.พ. 63	10,122	522,307	246,103	778,532	5,497	2,569	1,900	669	2,569
มี.ค. 63	6,061	499,793	321,657	827,511	5,066	3,766	3,387	379	3,766
เม.ย. 63	5,515	452,253	328,021	785,789	3,596	3,012	2,030	982	3,012
พ.ค. 63	6,721	698,592	643,625	1,348,938	4,821	2,264	1,803	461	2,264
มิ.ย. 63	4,148	485,079	308,543	797,770	3,248	3,471	3,116	355	3,471
ก.ค. 63	6,247	653,458	574,227	1,233,932	3,852	2,770	1,987	783	2,770
ส.ค. 63	4,667	485,615	297,727	788,009	3,103	1,725	1,401	324	1,725
ก.ย. 63	4,250	464,593	256,852	725,695	2,821	2,375	2,174	201	2,375
รวม	95,135	6,207,972	3,925,877	10,228,984	129,288	36,100	28,749	7,351	36,100